



Prairies humides © cotemanche.fr

Journée technique CATER

MORTAIN – 4 JUILLET 2014



« Outils de préservation des zones humides »

Estelle MAVOKA-ISANA – CATER de Basse-Normandie

Journée technique CATER

1 - Sommaire

Prairies humides © cotemanche.fr

- ❑ Missions « Zone humides » de la CATER
- ❑ Généralités sur les zones humides
- ❑ Outils CATER pour préserver les zones humides
 - ❑ Priorisation d'actions
 - ❑ Diagnostic zones humides et pré-programmation d'actions
 - ❑ Principales actions possibles en zones humides
- ❑ Lancement de projets potentiels



Etablissement public du ministère chargé du développement durable



14-50-61

Nécessité réglementaire de restauration/atteinte du bon état écologique des milieux aquatiques

- Missions spécifiques aux zones humides
- ➔ **Communication** / sensibilisation sur l'intérêt de préserver les zones humides (zh)
- ➔ Réalisation **d'outils de priorisation** et de **diagnostics** de terrain
- ➔ Intégration du **volet zh** aux **programmes** de restauration/entretien cours d'eau
- ➔ Amélioration de la **connaissance** en termes de gestion / restauration des zh (sites pilotes)



3 – Généralités sur les zones humides

Prairies humides © cotemanche.fr

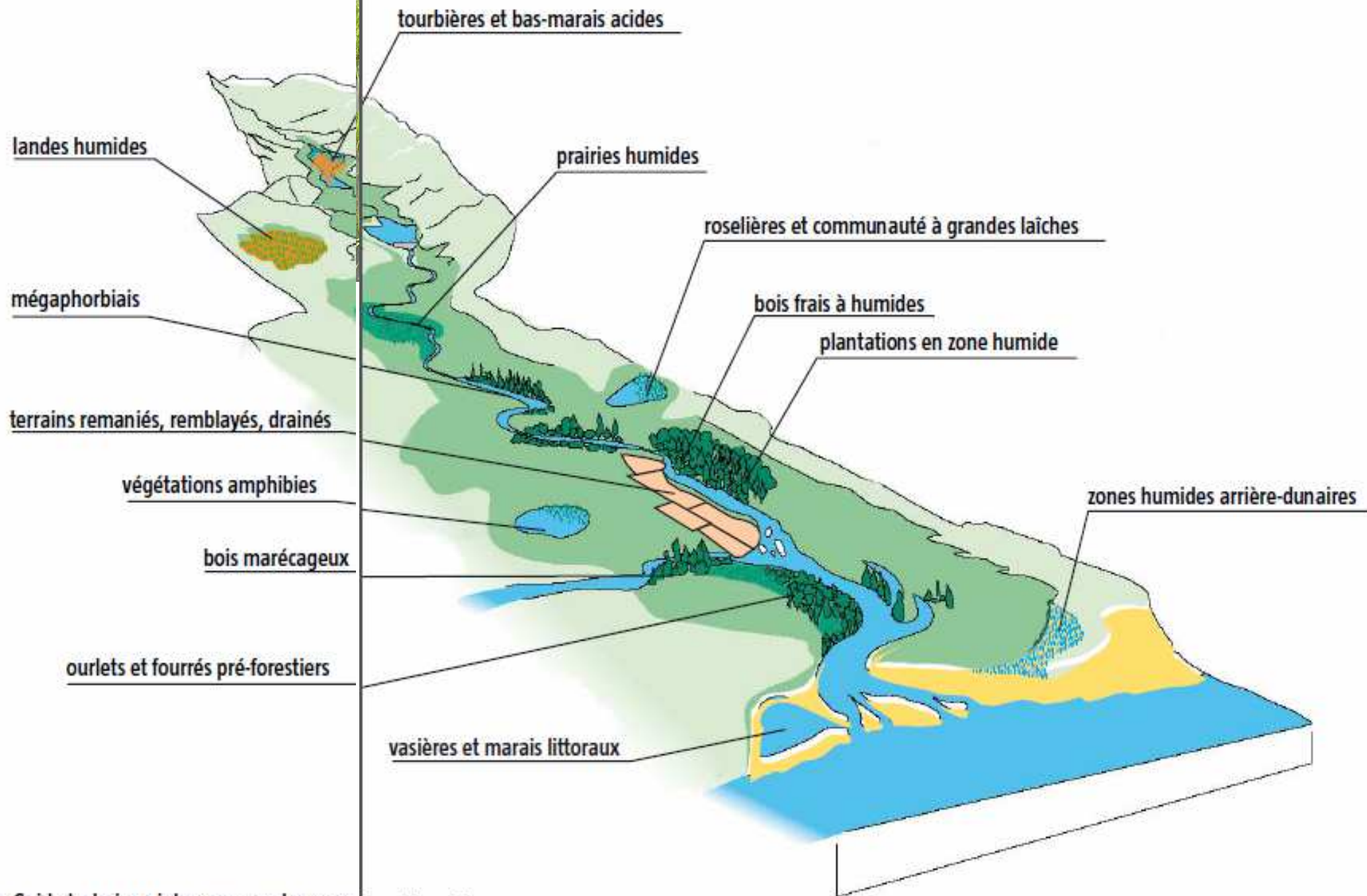
□ Définition

- ➔ Zones de transition entre terre et eau - Terres imprégnées ou recouvertes d'eau douce, salée ou saumâtre



Selon le code de l'environnement (Art. L.211-1) :
« Ce sont les terrains, exploités ou non, habituellement inondés ou gorgés d'eau douce, salée ou saumâtre de façon permanente ou temporaire. La végétation, quand elle existe, y est dominée par des plantes hygrophiles pendant au moins une partie de l'année »

En Basse-Normandie, 9% du territoire (146 000 ha), dont 2/3 en prairies humides (2/3 en secteurs agricoles)



Source : Guide technique interagences - les zones humides et la ressource en eau
 Schéma "localisation des zones humides dans le bassin versant" modifié

3.1 Rôles essentiels des zones humides pour la ressource en eau

☐ Rôle d'éponge naturelle

- ➔ Lors de fortes précipitations : elles se chargent en eau, évitant ainsi les inondations.
- ➔ Lors des périodes plus sèches: restitution de l'eau aux rivières et recharge de la nappe phréatique.



☐ Fonctions de filtre naturel

- ➔ Contribution au maintien et à l'amélioration de la qualité de l'eau.
- ➔ Pouvoir de dénitrification et de déphosphatation.
- ➔ Rétention ou élimination des matières en suspension, polluants et produits phytosanitaires.



3.2 Un réservoir pour la biodiversité

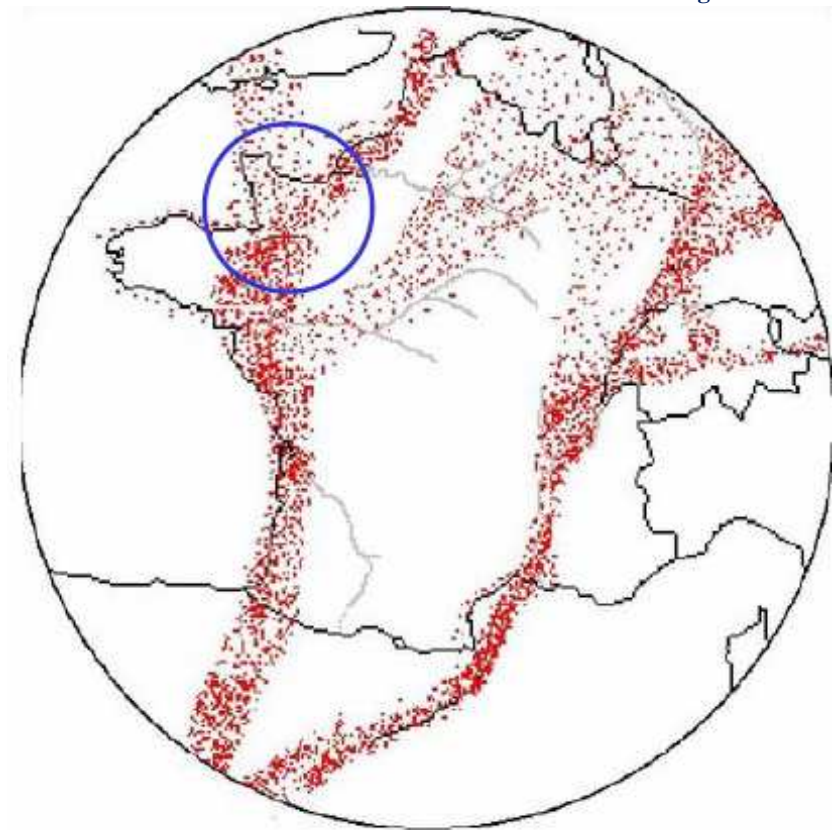
☐ Quelques chiffres :

- ➔ 30% des espèces végétales remarquables/menacées vivent dans les zones humides.
- ➔ 50% des espèces d'oiseaux ont besoin des zones humides pour s'alimenter, se reproduire ou nidifier.
- ➔ 100% des poissons et amphibiens ont besoin des milieux humides pour passer une partie ou la totalité de leur vie.



© J. Levasseur, SMVV

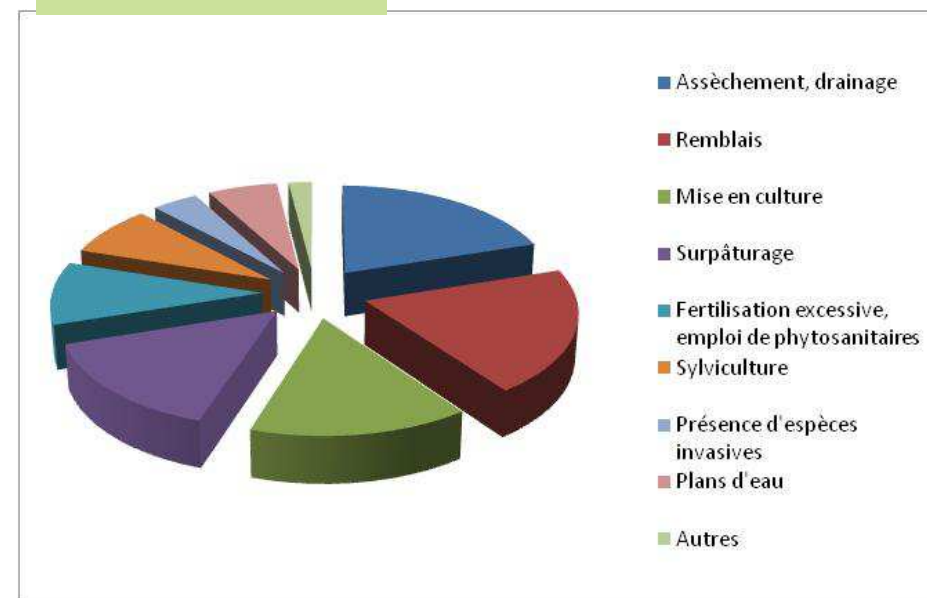
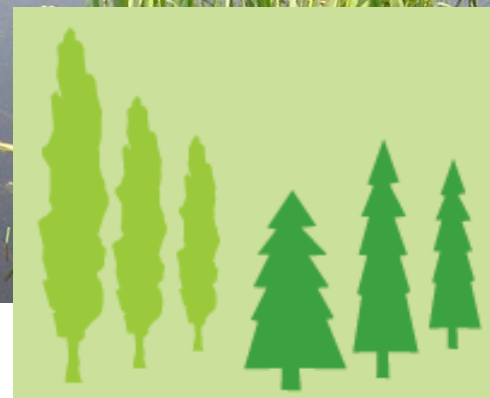
Carte de migration des



3.3 Causes de dégradation

50% des ZH sont dégradées

- ➔ aménagements, infrastructures routières,
- ➔ plantations de peupleraies, de résineux,
- ➔ pompage trop important d'eau,
- ➔ prolifération d'espèces envahissantes,
- ➔ réchauffement climatique,
- ➔ certains usages agricoles (mise en culture et donc retournement de prairies humides et drainage, arrachage des haies, surfertilisation, surpâturage, labandon des surfaces)



L'effet cumulé de la dégradation de ces zones humides à l'échelle des bassins versants engendre des conséquences graves en particulier pour la qualité et la quantité de la ressource en eau.

Drainage



Remblais



3.4 Outils mobilisables

Prairies humides © cotemanche.fr

- Acquisition – Gestion
- Demande d'autorisation / déclaration (aménagement, travaux, ...)
- Documents d'urbanisme (PLU, SCOT)
- MAEC zh
- Programme de restauration / entretien sur les ZH riveraines de cours d'eau (appui technique CATER)



4 - Outils CATER pour préserver des zones humides

Prairies humides © cotemanche.fr



- ❑ **Priorisation des actions en zones humides**
- ❑ **Diagnostic de l'état de conservation des zones humides et pré-programmation des actions**
- ❑ **Principales actions possibles en zones humides**

4.1 - Priorisation des actions en zones humides

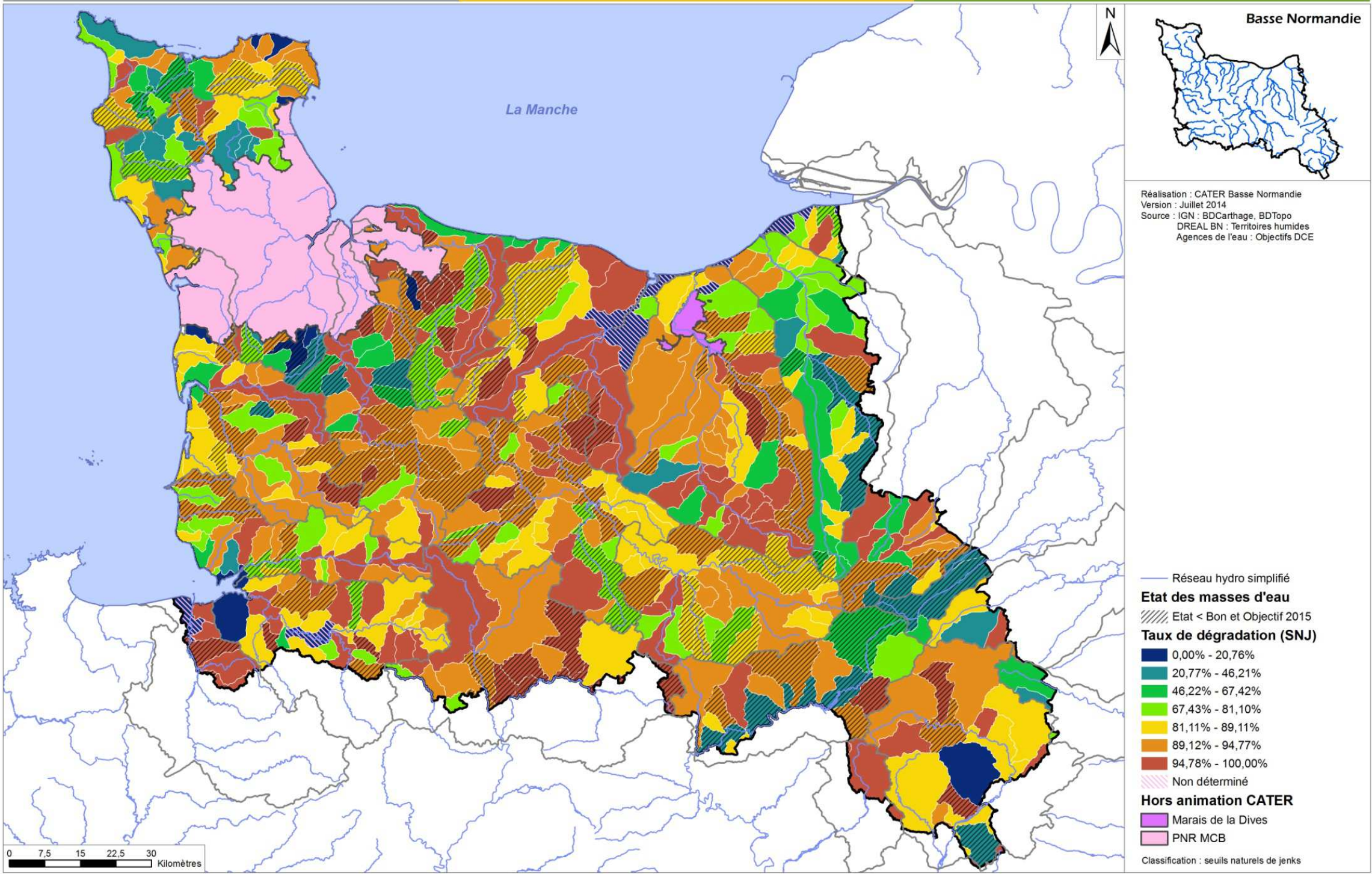
Prairies humides © cotemanche.fr

❑ Objectifs de priorisation

- ➔ réaliser une priorisation au niveau des **sous bassins versants**, afin de cibler les secteurs sur lesquelles des actions sur les ZH sont prioritaires, du fait de leur **dégradation** ou de leur disparition
- ➔ au sein de ces sous bassins, ceux qui atteignent déjà les **objectifs de bon état** de la qualité de l'eau ont été **retirés** (Objectifs DCE 2015)



© CEN BN



4.2 - Diagnostic de l'état de conservation des « zones humides » et pré-programmation d'actions

Prairies humides © cotemanche.fr

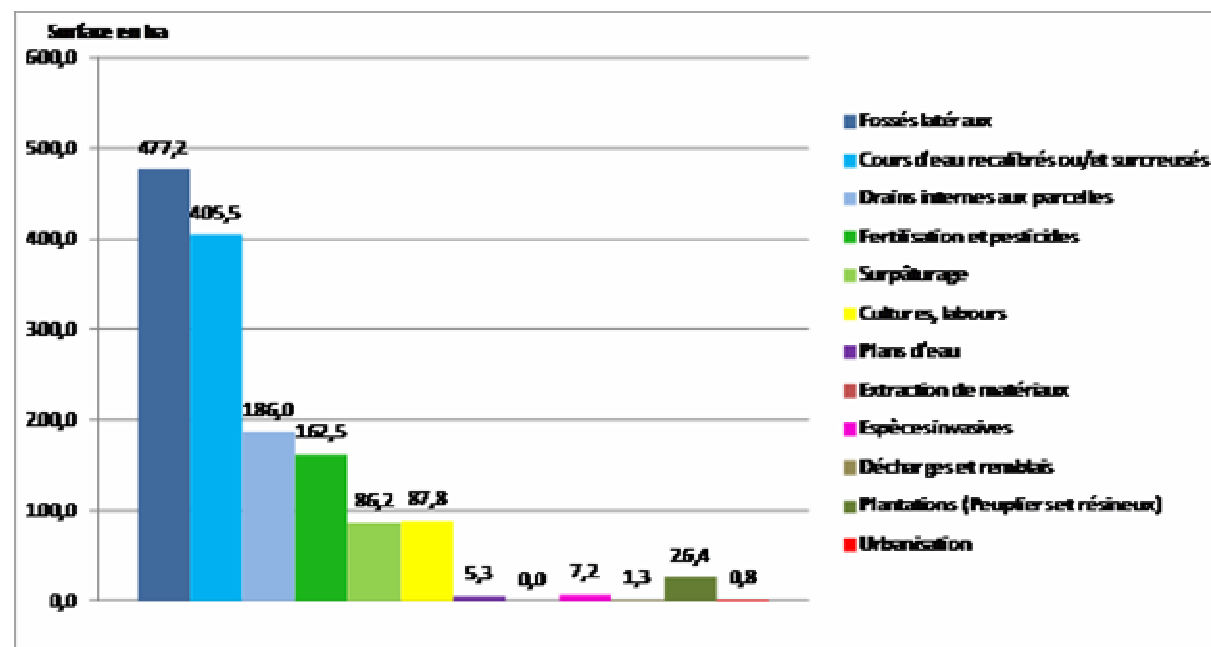
→ Partie « INVENTAIRE »

- ✓ **Plantes** caractéristiques ZH
- ✓ Et/ou **sols** caractéristiques ZH

→ Partie « DIAGNOSTIC » : évaluation de l'état de conservation des ZH

- ✓ **Atteintes**
- ✓ **Menaces** : projet d'aménagement, d'activités, ...
- ✓ **Faune / Flore** : richesse floristique, oligotrophie du milieu
- ✓ **Activités / usages** : pâturage, fauche, sylviculture,

Exemple de l'Arthan



Partie « pré-programmation d'actions » : en ZH selon les atteintes et le type de ZH (actions, coûts estimatifs, MAEC zh)

Journée technique CATER

Prairies humides © cotemanche.fr

Nom de l'inventaire / diagnostic : Commune de	Bassin versant :
Date :	Sous-bassin versant :
Opérateur :	Echelle de terrain :
Moa :	
Moe :	

INVENTAIRE	DIAGNOSTIC "ZONES HUMIDES"			COMMENTAIRES
	ATTENTES	MENACES	CONTEXTE	
<p>COMMUNE</p> <p>N° d'identification de la zone humide (L.D.06.04.01) : communauté parcellaire polyannuel - Ne rentrer que si l'hydre apparaît sur le terrain (1, 2, 3, ...)</p> <p>Caractéristiques</p> <p>Espèces indicatrices : (Cf. Guide photographique)</p> <p>Habitats humides : CODE_COMMUNE_BIOTOPES (Cf. Guide photographique)</p> <p>Si pas d'habitats caractéristiques, RELEVÉS_PÉDologiques (Cf. tableau des sols hydrologiques)</p>	<p>Quantification atteintes (selon % de la surface impactée et de l'intensité de l'atteinte)</p> <p>Assèchement, drainage (Indiquer linéaire forés, drains)</p> <p>Fertilisation, amendement, emploi, phytosanitaires Dans la ZH / hors de la ZH, à moins de 50 m / Absence</p> <p>Entropisation, rejets, substances, polluants Fort : végétation essentiellement nitrophile, rudérale / Faible : présence localisée d'espèces nitrophiles, rudérales / Absence</p> <p>Serpêchage Sol martelé, végétation quasiment absente / Sol bosselé, présence importante de joint diffus / absence</p> <p>Mise en culture intensive, travaux, sol Généralisé ou empiètement culture sur ZH > 60%, ZH à bande enherbée / localisé ou empiètement culture sur ZH entre 10 et 60% / absence ou empiètement culture sur ZH < 10%</p> <p>Plans, d'ass Connecté au cours d'eau / déconnecté / absence + % ZH</p> <p>Présence d'espèces invasives Risque, prolifération (recouvrement ZH > 50% / de 10 à 50% / < 10%) (Cf. guide photographique)</p> <p>Remblais, Décharge Généralisé : > 30% / localisé : < 30% / absence (Indiquer profondeur remblais)</p> <p>Populiculture, intensive, enrésinement Incidence forte (perte biodiversity / enrésinement) / Incidence moy. (populeraie) / Absence</p> <p>Fermeture, milieux Généralisée : Fermet. > 85% et strate arborée cente / localisée : 50% < fermet. < 85% / faible : Fermet. < 50%</p> <p>Autres (fort/moyen/faible, à préciser dans remarques)</p> <p>Projet d'aménagement urbain prévu dans ou à proximité / Activité à risque à proximité / Autres</p> <p>Habitats / Faune / Flore</p> <p>Activités</p> <p>Pâturage, fauchage, agriculture, pisciculture, aquaculture, pêche, chasse, tourisme et loisirs, pas d'activités marquantes, autres (à préciser dans remarques)</p> <p>CODE_PHOTO</p>			
	sol_martelé			



4.2 - Aides pour la réalisation du diagnostic

Prairies humides © cotemanche.fr

□ Partie « Inventaire »

- ➔ **Guide floristique et pédologique** : identification des ZH
 - ✓ Plusieurs guides existent (DDTM 14, CEN, CBNB)
 - ✓ Concevoir un guide synthétique incluant également espèces invasives
 - ✓ Guide de terrain à destination des techniciens
- ➔ **Formation « Identification des ZH »** (pédologie + botanique) : à organiser en 2015 avec collaboration FMA

□ Partie « Diagnostic »

- ➔ **Mémento technique** : définition des critères, des seuils, mode de remplissage, ...

4.3 – Retour sur les diagnostics réalisés

Prairies humides © cotemanche.fr

☐ Quelques chiffres

- ➔ Temps imparti au diagnostic de terrain (**BV Arthan**) : 57 ha/ jour (inclus identification végétation et tarière)
- ➔ Selon Tzh **BV Sélune** :
 - ✓ 250 ha/ jour (reconnaissance rapide végétation, pas de tarière)

Retenir 150 à 200 ha /jour (TR)

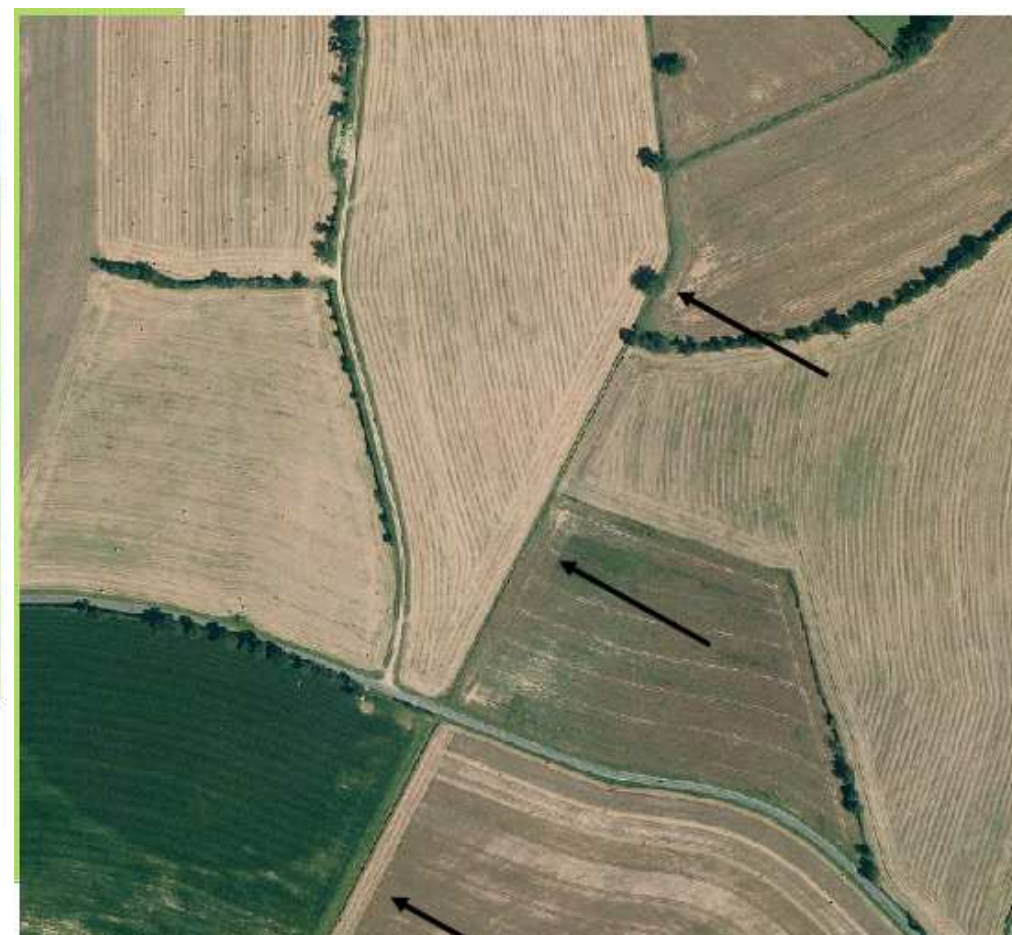


4.3 - Principales actions possibles de restauration en zones humides

Prairies humides © cotemanche.fr



Reconversion d'un labour en prairie



Comblement de drains (pelle, plantation), de fossés

Journée technique CATER

4.3 - Principales actions possibles de restauration en zones humides

Prairies humides © cotemanche.fr



Coupe et abattage d'arbres et d'arbustes



Etrépage manuel



Journée technique CATER

4.3 - Principales actions possibles de restauration en zones humides

Prairies humides © cotemanche.fr



Gestion espèces invasives



Restauration de mare

Journée technique CATER

4.3 - Principales actions possibles de maintien en zones humides

Prairies humides © cotemanche.fr



Pâturage bovin



Pâturage équin



Pâturage ovin

4.3 - Principales actions possibles de maintien en zones humides

Prairies humides © cotemanche.fr



Fauche ou broyage

Journée technique CATER

4.3 - Principales actions possibles de maintien en zones humides

Prairies humides © cotemanche.fr



Acquisition de zones puis gestion



4 – Programmes d'actions sur le BV de l'Arthan

□ Actions globales proposées (Exple Arthan)

- ➔ Acquisition / convention de gestion : 21 % des ZH
- ➔ MAEC-zh : 98 % des ZH
- ➔ Restauration : 76 % des ZH
 - ✓ Les actions de restauration sont détaillées selon les atteintes

□ Coûts moyens (Exple Arthan)

- ➔ Acquisition : 2 à 6000 €/ha (selon valeurs agronomique et patrimonial, pression foncière, ...)
- ➔ MAEC zh : 213 à 261 €/ha/an auparavant (100 €/ha/an + Pdg)
- ➔ Restauration : 760 €/ha/an
- ➔ Gestion / entretien : 470 €/ha/an
- ➔ Visite de qq parcelles types avec entreprise BTP pour affiner coûts

4 - Lancement de programmes ...

Prairies humides © cotemanche.fr

- Programmes à l'échelle des bassins versants ou sous bassins versants

- Portage des programmes par :

- ➔ Des **syndicats** de bassin, de rivière
- ➔ Des **communautés de communes** ayant la compétence « milieux aquatiques »

- Actions de sensibilisation :

- ➔ Auprès des **conseils syndicaux et communautaires**
- ➔ Objectifs :
 - ✓ Mise en œuvre de **diagnostic ZH** aboutissant à un **programme d'actions** sur 5 ans
 - ✓ **Retour d'expérience** pour améliorer connaissances (actions / coûts)



La CATER peut vous accompagner ...

Estelle MAVOKA-ISANA

Chargée de missions « zones humides »

CATER de Basse-Normandie

02 33 62 25 10 / 06 52 86 24 68

estelle.mavoka-isana@caterbn.fr

CATER de Basse-Normandie

Cellule d'Animation Technique pour l'Eau et les Rivières

Le Moulin de Ségrie

61 100 SEGRIE-FONTAINE

contact@caterbn.fr

www.caterbn.fr

