



Société Coopérative d'Intérêt Collectif

Bois Bocage Energie

www.boisbocageenergie.fr



Un objectif simple :

Enrailler la disparition du bocage

Comment

- par une revalorisation économique de la haie bocagère
- par une gestion durable de cette ressource
- par la mise en place de circuits de proximité (15-20 km entre production et consommation)

Sous quelle forme

- par l'installation de petites chaufferies collectives
- par une gestion partagée de l'activité
- par une rémunération équitable des différents acteurs



Gestion de la
ressource



Que fait Bois Bocage Energie



Achat des
plaquettes

livraisons

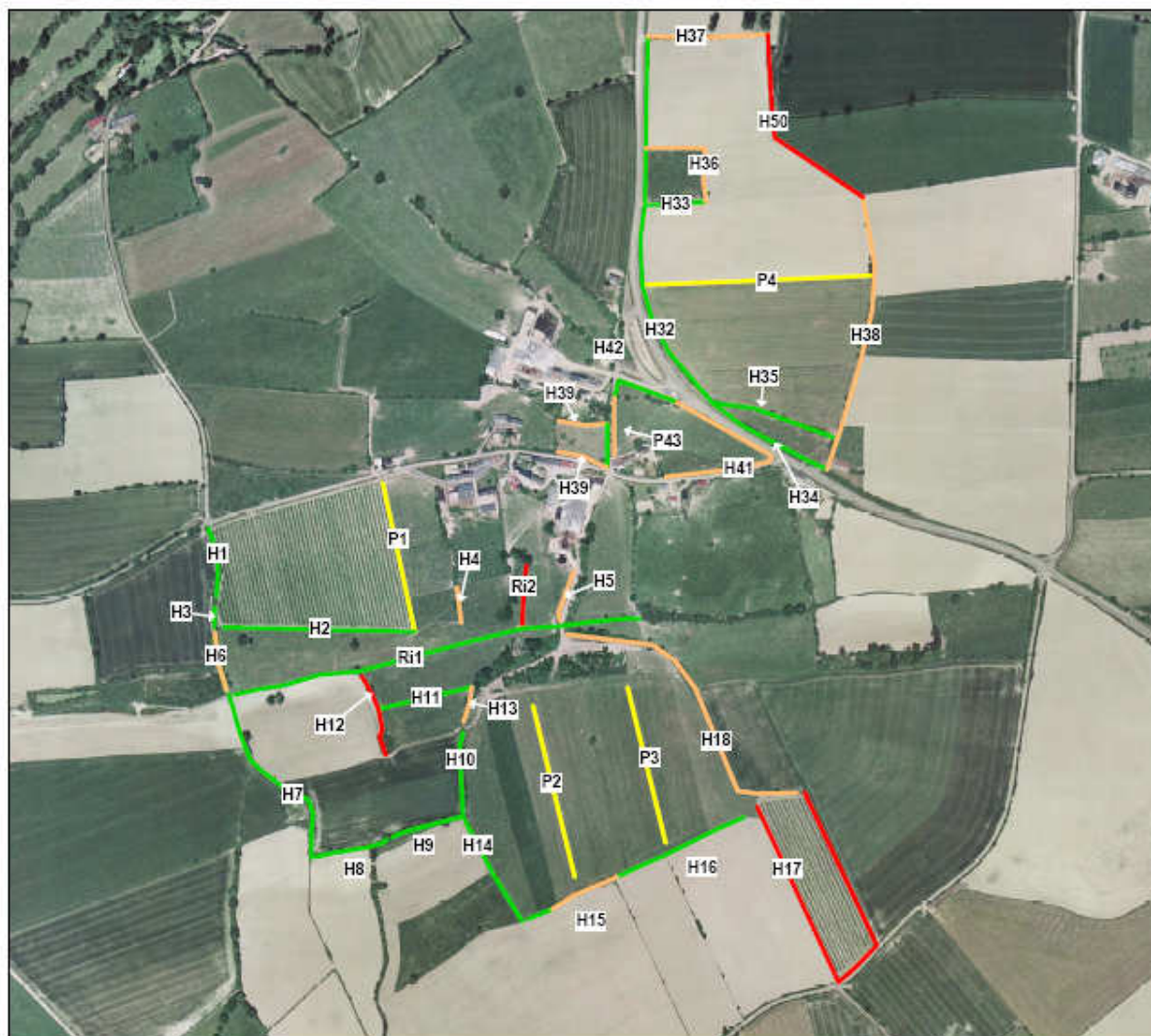


Stockage /
séchage





Réalisation de plans de gestion des haies



IGN BD ORTHO - PARIS - 2001 - Reproduction interdite

Réalisation Luc BERTRAND et Nicolas BOUDESSEUL

Carte des coupes et travaux



0 1000 2000 3000
Mètres
Échelle: 1:50 000

Légende :

- haies à replanter
- haies à couper et à regarnir
- haies à ne pas exploiter au cours des 15 ans
- haies à planter (prioritaires)

0 100 200 300
Mètres

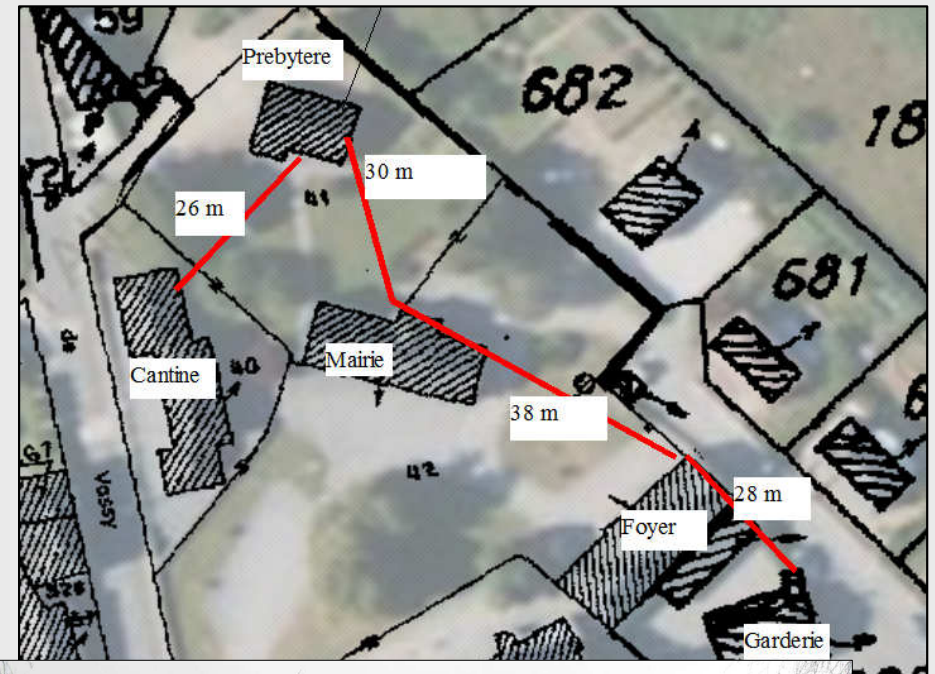
Échelle: 1:5 000





Accompagnement des porteurs de projets

- Etude de faisabilité
- Assistance Maitrise d'ouvrage

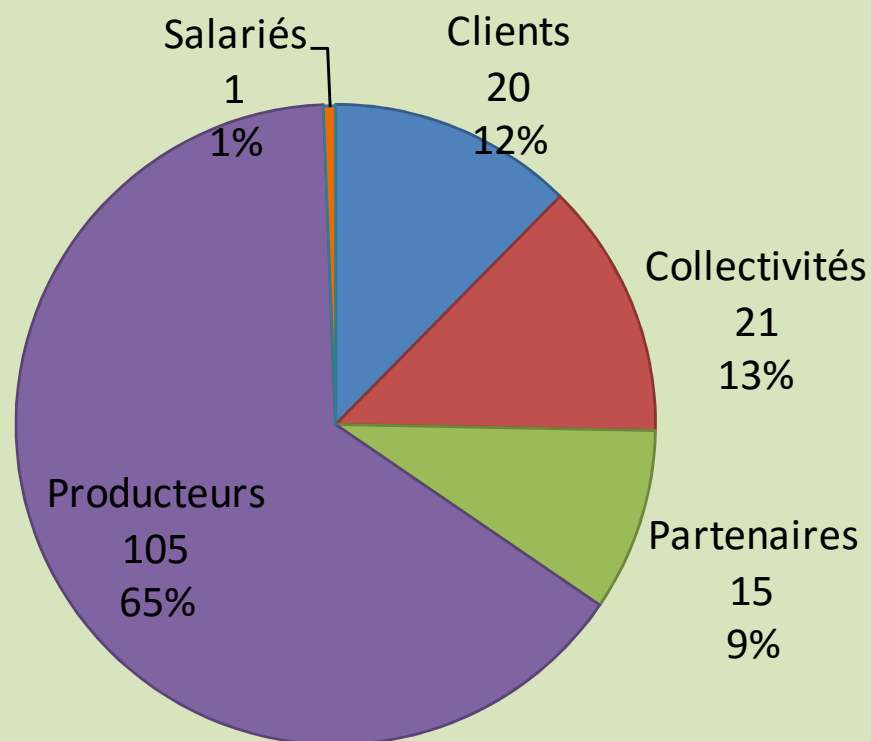




Bois Bocage Energie aujourd'hui,

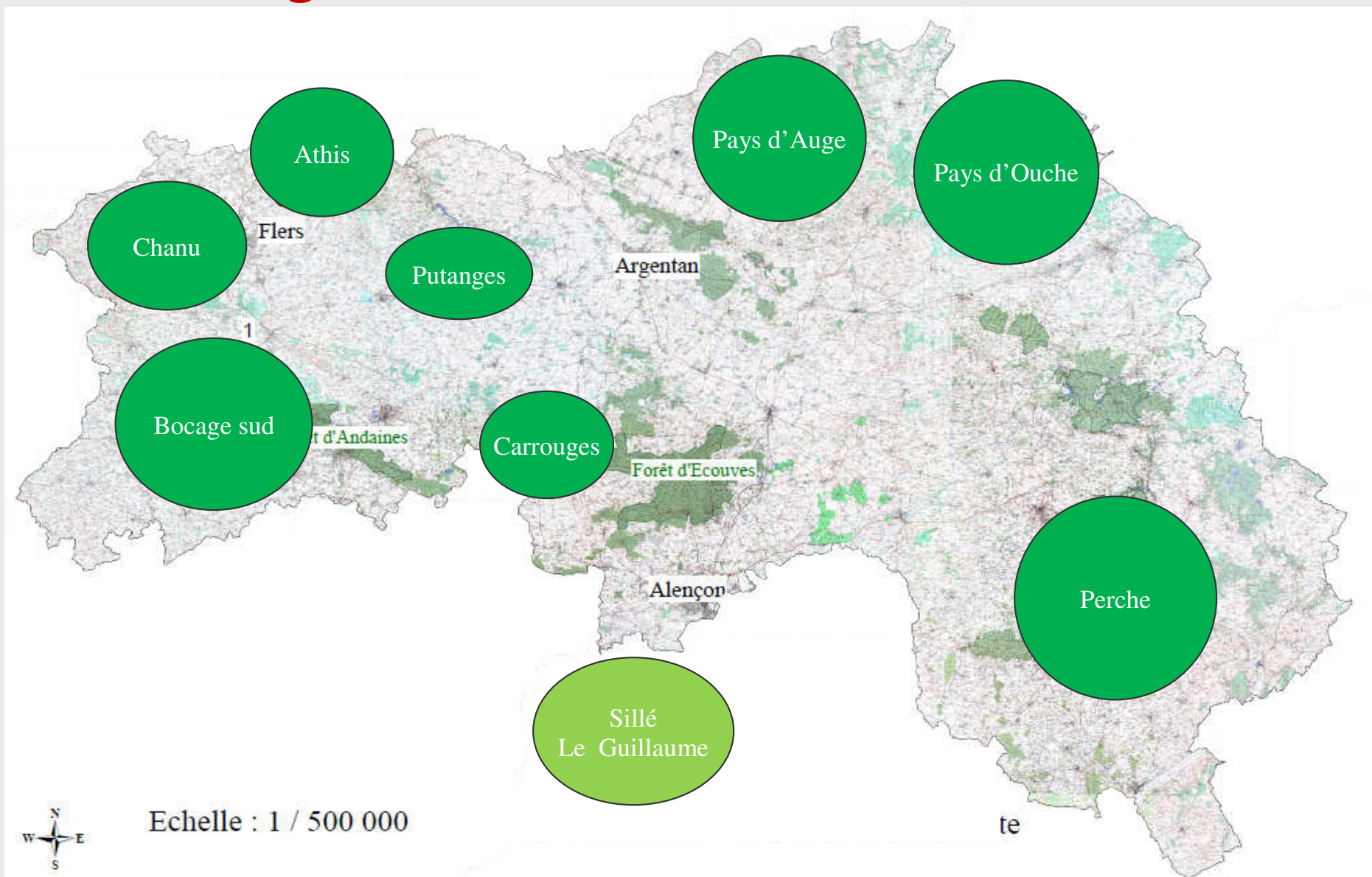
162 Associés
10 antennes locales
1 PDG
2 salariés
23 900 € de capital

Nombres d'associés par collèges



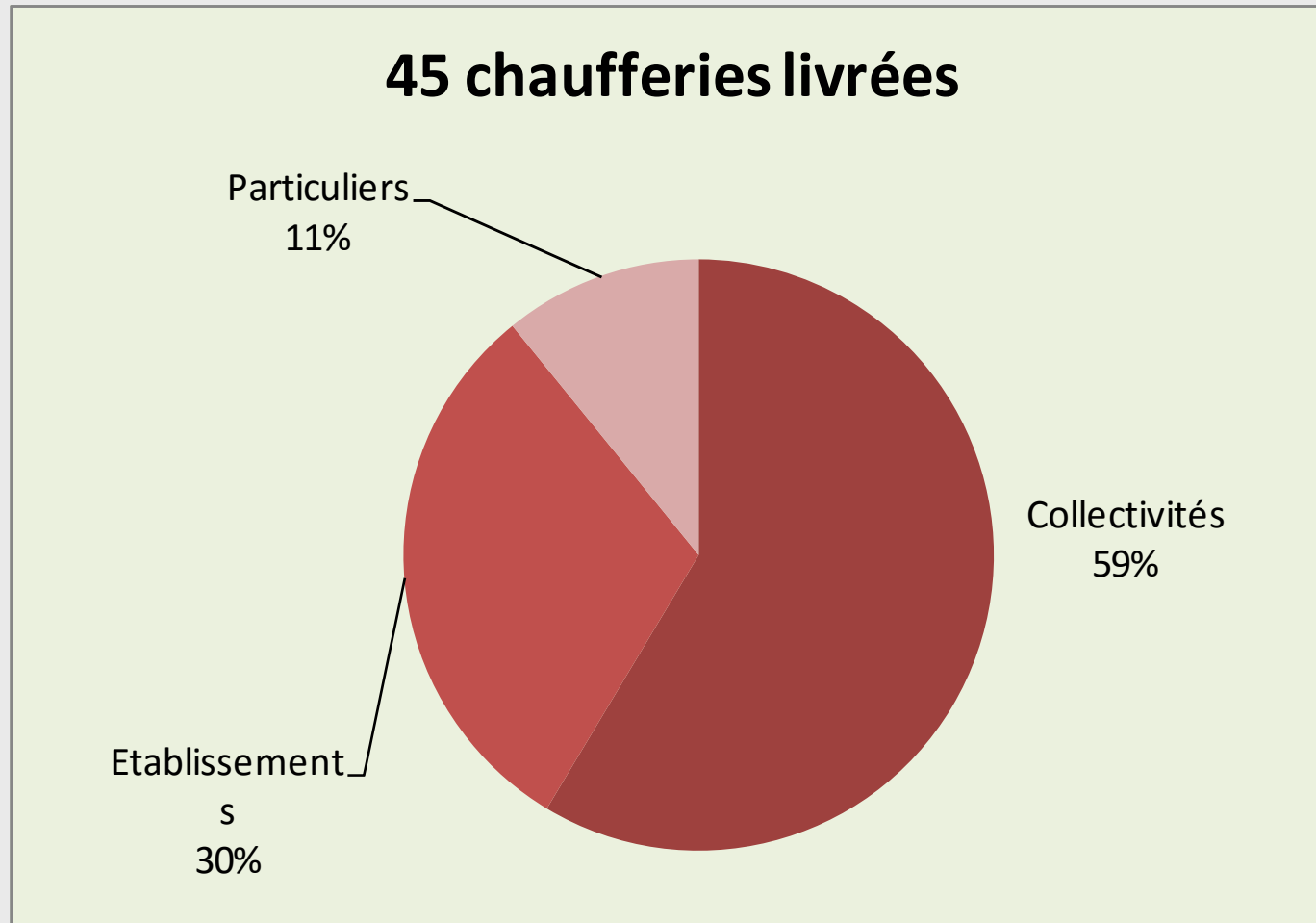


Organisation en Antennes locales





La SCIC livre 45 chaudières



3500 tonnes de bois commercialisées
400 Tonnes de paillage



SCIC Bois Bocage Energie

**Comment organiser la filière bois
et mobiliser la ressource ?**

Acte 1 : Mécaniser la récolte du bois

Acte 2 : Moderniser les chaufferies

Acte 3 : Structurer l'approvisionnement

Acte 4 : Gérer la ressource

Acte 1 : mécaniser la récolte du bois



De nouvelles organisations de chantier qui optimisent le travail chez les exploitants



La coupe se mécanise

Pince à griffe forestière

**De 50 à 100 mètres
coupés par/h à 2 pers.**





Tête d'abattage



100 à 150 mètres coupés par/h



Tête d'abattage sur télescopique



De 50 mètres/h



Tête d'abattage à disque sur pelle



200 mètres coupés par/h



Attention aux coupes !



100 à 150 mètres coupés par/h



Attention aux coupes !



Faire évoluer les pratiques
d'entretien et la gestion

Privilégier le recépage aux
taillés latérales





Le Débardage



Débusqueur ou porteur





Le rangement



En andain ou en pile





Le Déchiquetage



alimentation manuelle ou a grappin





Le Déchiquetage



Dans la parcelle de coupe ou en bord de route





Le stockage



Sur prairie
avec reprise



ou stockage sous
bâche respirante





Le stockage



Chanu ou Athis





Le stockage



Sillé ou

chez un producteur





Rechargement et transport



Directement vers les chaufferies



Les différentes filières bois énergie

Industries

Forêts

Bocages

Elagage /
déchets

Stockage 5 mois
sous bâtiments

En direct ou via plate
forme de mélange

Combustibles secs
(- de 25 % d'humidité)
Petites et moyennes
chaufferies
(moins de 1000 kw)

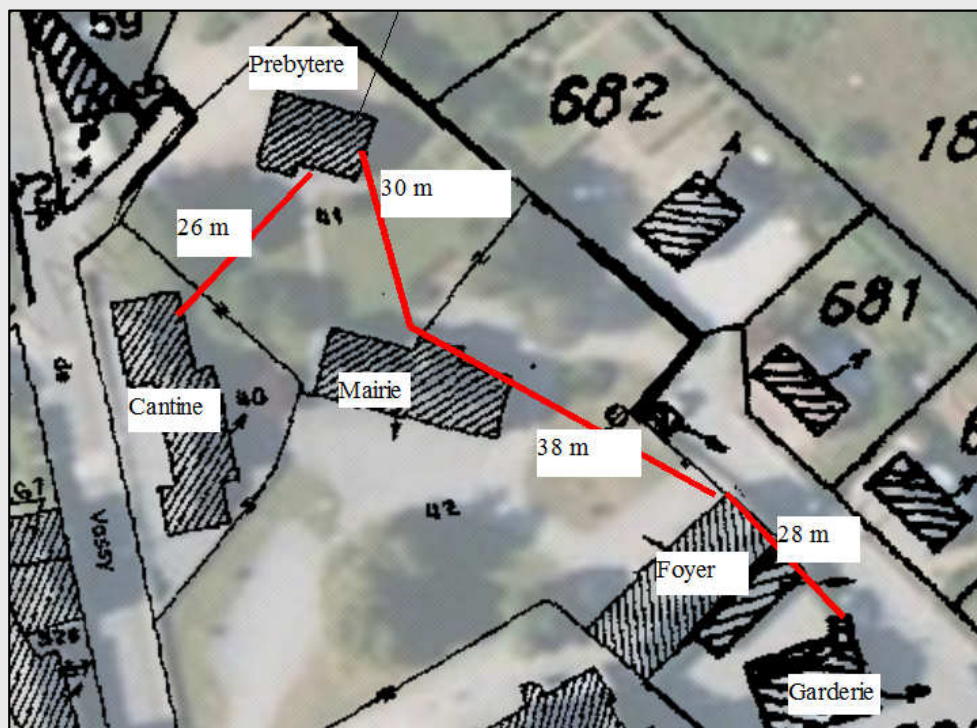
Combustibles verts
(+ de 35 % d'humidité)
Moyennes et grosses
chaufferies
(plus de 1000 kw)



Le bois buches

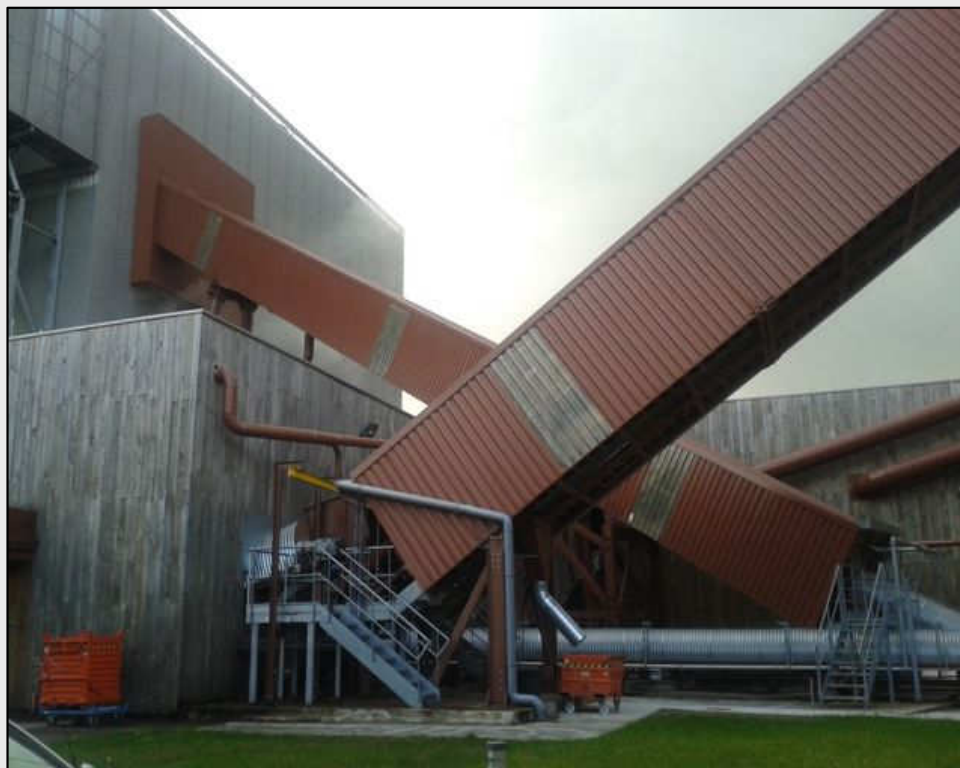
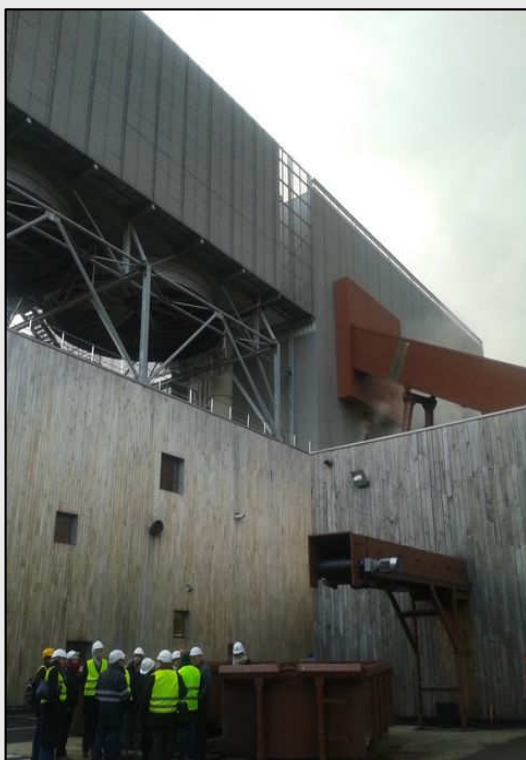


**Petite chaufferie
avec un réseau de chaleur
100 KW, 70 T/an
1 remorque par mois**





Chaufferies de Rennes



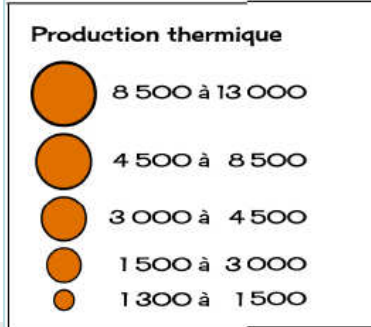
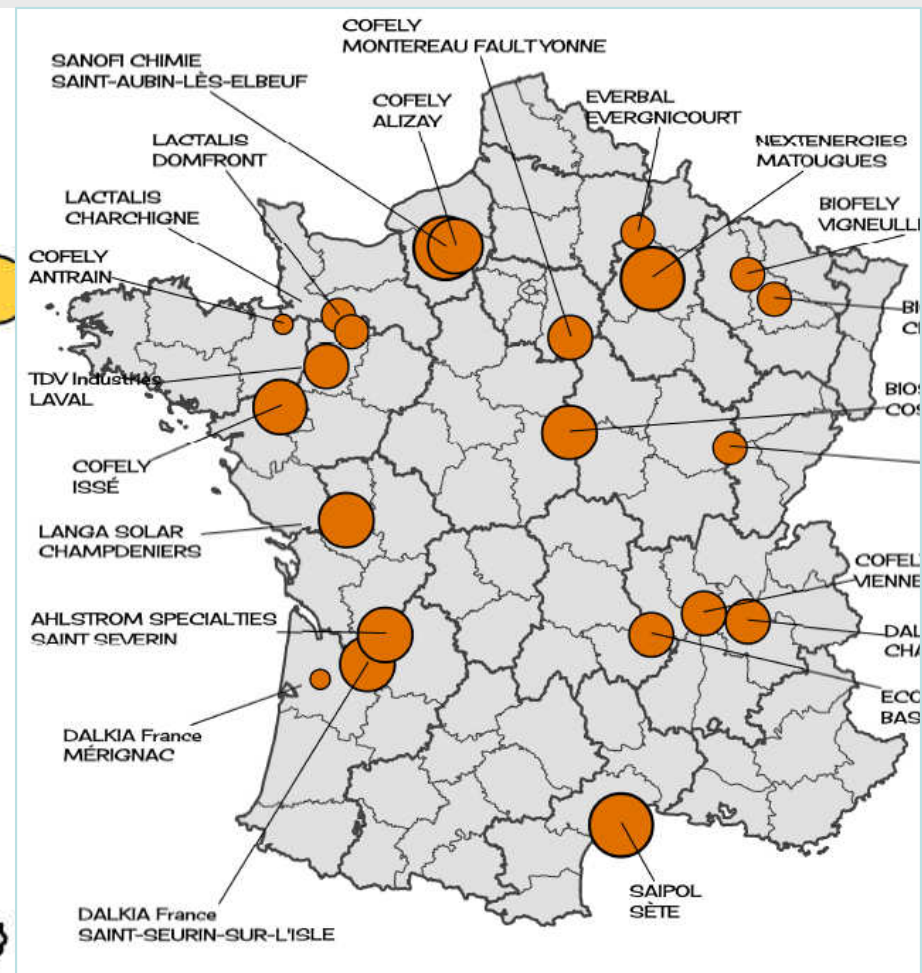
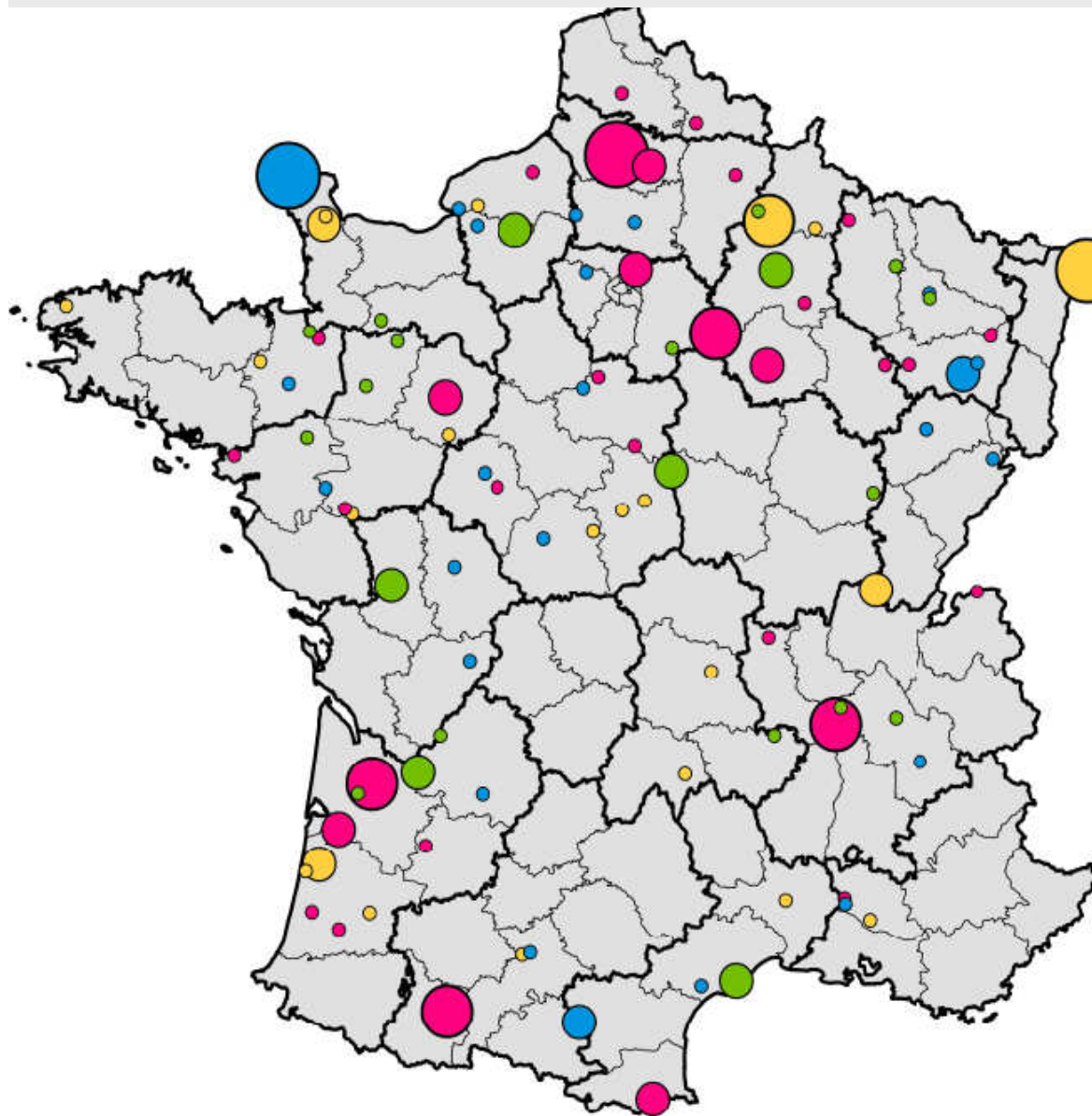
33 MW, 130 000 T/an

24 semi/jour 700 T/jour

41 000 habitants

www.boisbocageenergie.fr

Quels enjeux pour le bois énergie demain ?





La ressource existe-t-elle ?
Est elle gérée durablement ?
D'où vient le bois ?
Quel est le bilan énergétique ?
Bois d'œuvre ou bois énergie ?



Bilan énergétique

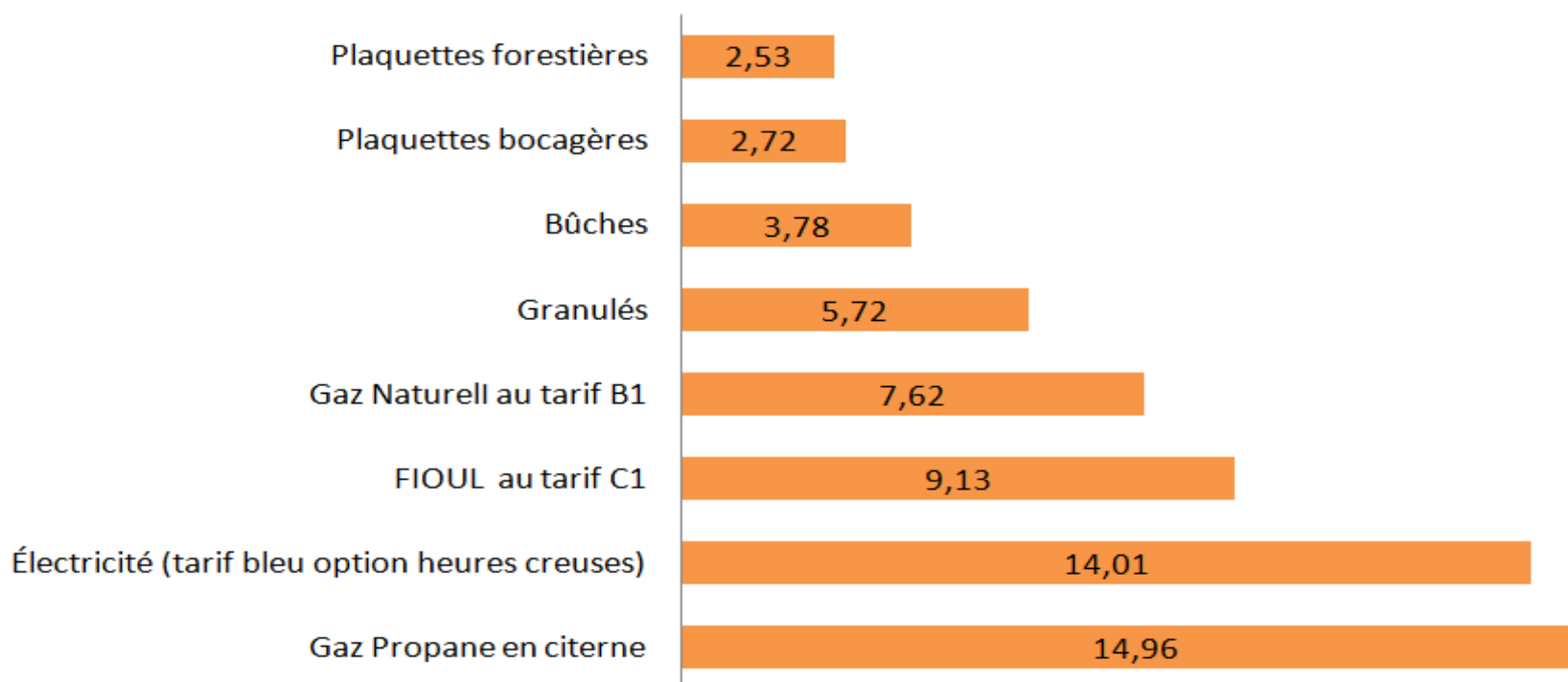
Combien de litres de carburant sont nécessaires pour produire 1 tonne de bois sec





- Le bois énergie : Une énergie de proximité et bon marché

**Prix des énergies au 1er Septembre 2014
Tarif particuliers et petites collectivités
en cts € / Kwh PCI (à pouvoir calorifique identique)**



Merci de votre attention

