

RÉGION NORMANDIE

Présentation des nouveaux référents « Eau »
et actualités régionales

Journée technique de la CATER Normandie – 22/11/2016



RÉGION
NORMANDIE

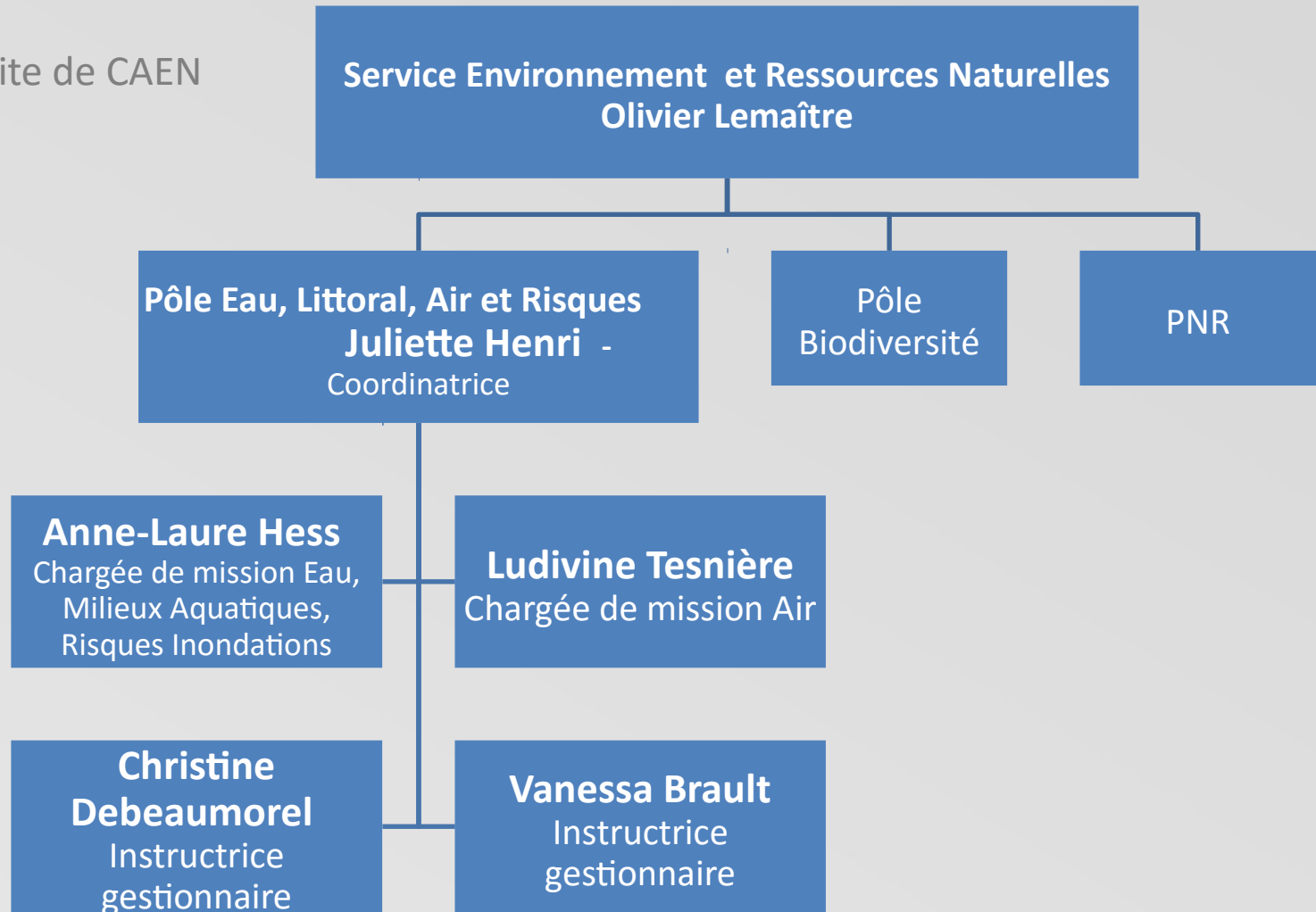
www.normandie.fr

Sommaire

1. Présentation des nouveaux référents techniques et administratifs « Eau »
2. Nouveau Règlement des Subventions de la Région Normandie
3. Actualités sur le FEADER
4. Calendrier des nouvelles politiques régionales

1. Présentation des nouveaux référents « Eau »

Site de CAEN



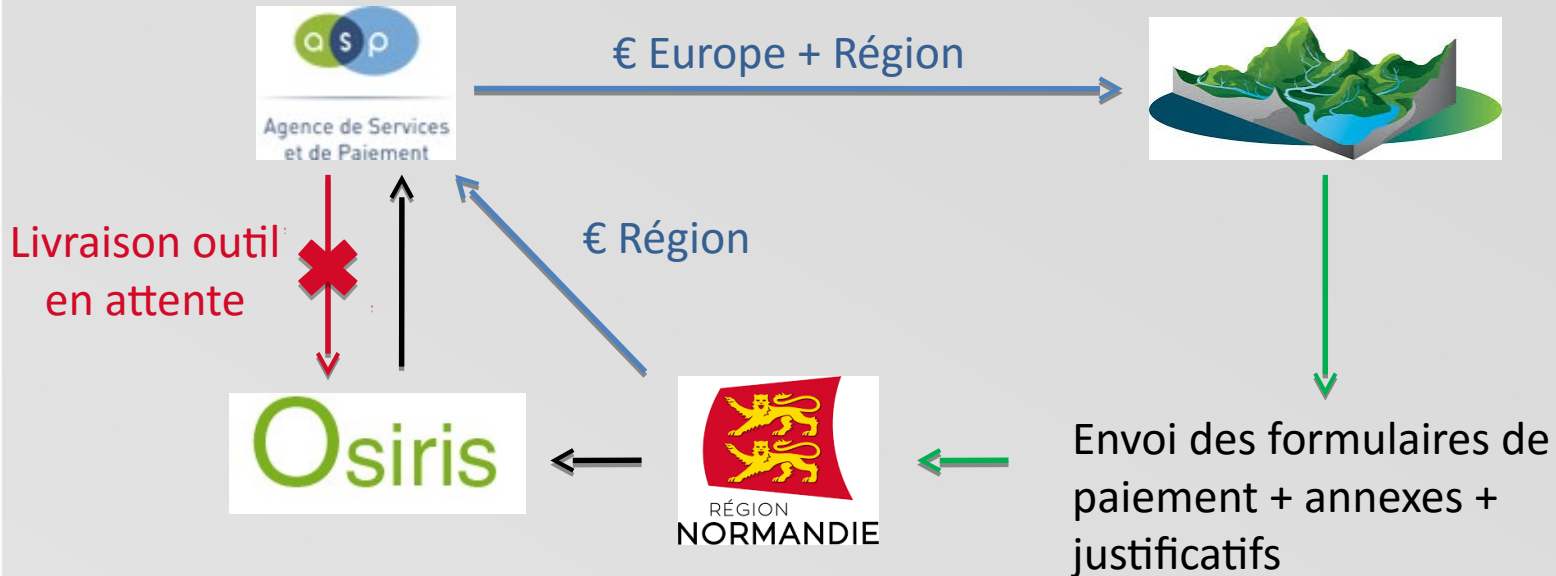
2. Nouveau Règlement des Subventions de la Région Normandie (Applicable au 1^{er} septembre 2016)

Fonds Région (hors FEADER)

	Investissement	Fonctionnement
	Travaux, études préalables	Communication, études de connaissance
Pièces à fournir lors de la demande	<ul style="list-style-type: none"> - Note détaillée descriptive du projet - Délibération afférente au projet autorisant la demande de subvention - Budget prévisionnel du projet (devis à l'appui le cas échéant) - Plan de financement détaillé de l'opération - Calendrier prévisionnel de réalisation - Attestation justifiant le régime de TVA auquel est soumis le demandeur - RIB - Derniers comptes clôturés certifiés * 	
Particularité	<ul style="list-style-type: none"> - Carte des linéaires concernés et leur inscription dans le BV - Copie de l'arrêté de DIG - Budget et programme global + tranche 	
Prise en compte des dépenses	<i>Date AR dossier complet**</i> 4 ans et 6 mois suivant la date de la délibération	<i>Date AR dossier complet</i> 2 ans suivant la date de la délibération

3. Actualités sur le FEADER

- Paiement 2015 :



- **Demande 2017** : envoi des (pré-)demandes avant le 31 décembre 2016
→ formulaire de demande 2017

4. Calendrier des nouvelles politiques régionales

Adoption des nouveaux dispositifs normands - juin 2017

Consultation et élaboration des nouveaux dispositifs

Réflexion sur les nouvelles politiques

Réorganisations des services - sept. 2016

**Fusion des Régions
janv. 2016**



RÉGION
NORMANDIE

Contact Direction de la Communication

Site de Caen

Abbaye aux Dames
Place Reine Mathilde
CS 50523 - 14035 CAEN Cedex 1
Tél. : 02 31 06 98 55

Site de Rouen

5 rue Robert Schuman
CS 21129 - 76174 ROUEN Cedex
Tél. : 02 35 52 57 06

communication@normandie.fr