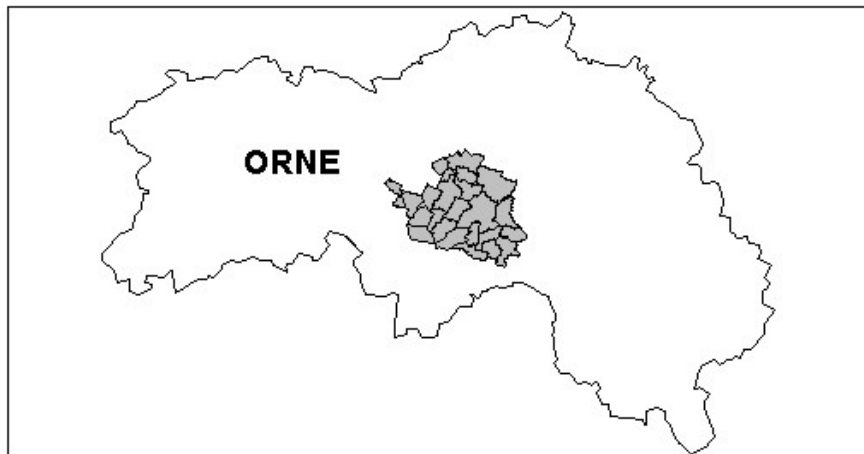




***La communauté de  
communes des  
Sources de l'Orne***

**Journée technique  
Réseau Technique Milieux  
Aquatiques  
1<sup>er</sup> décembre 2017 - Mortrée**



## Carte de situation de la communauté de communes des Sources de l'Orne



Communauté de communes des  
Sources de l'Orne  
2 rue Auguste Loutreuil  
61500 SEES  
Tel : 02.33.28.88.87  
Fax : 02.33.28.89.95  
Email : [cc-sourcesdelorne@orange.fr](mailto:cc-sourcesdelorne@orange.fr)



*Sources de l'Orne*  
communauté de communes

Echelle : 1 / 150 000 ème




## Localisation du périmètre d'intervention



Echelle : 1/1 500 000 ème



### Légende

-  Cours d'eau
-  Délimitation des bassins versants Thouane et Sennevière
-  Limite communale

Echelle : 1 / 150 000 ème

Service bassin - CdC des Sources de l'Orne

Carte de  
situation  
des  
bassins  
versants

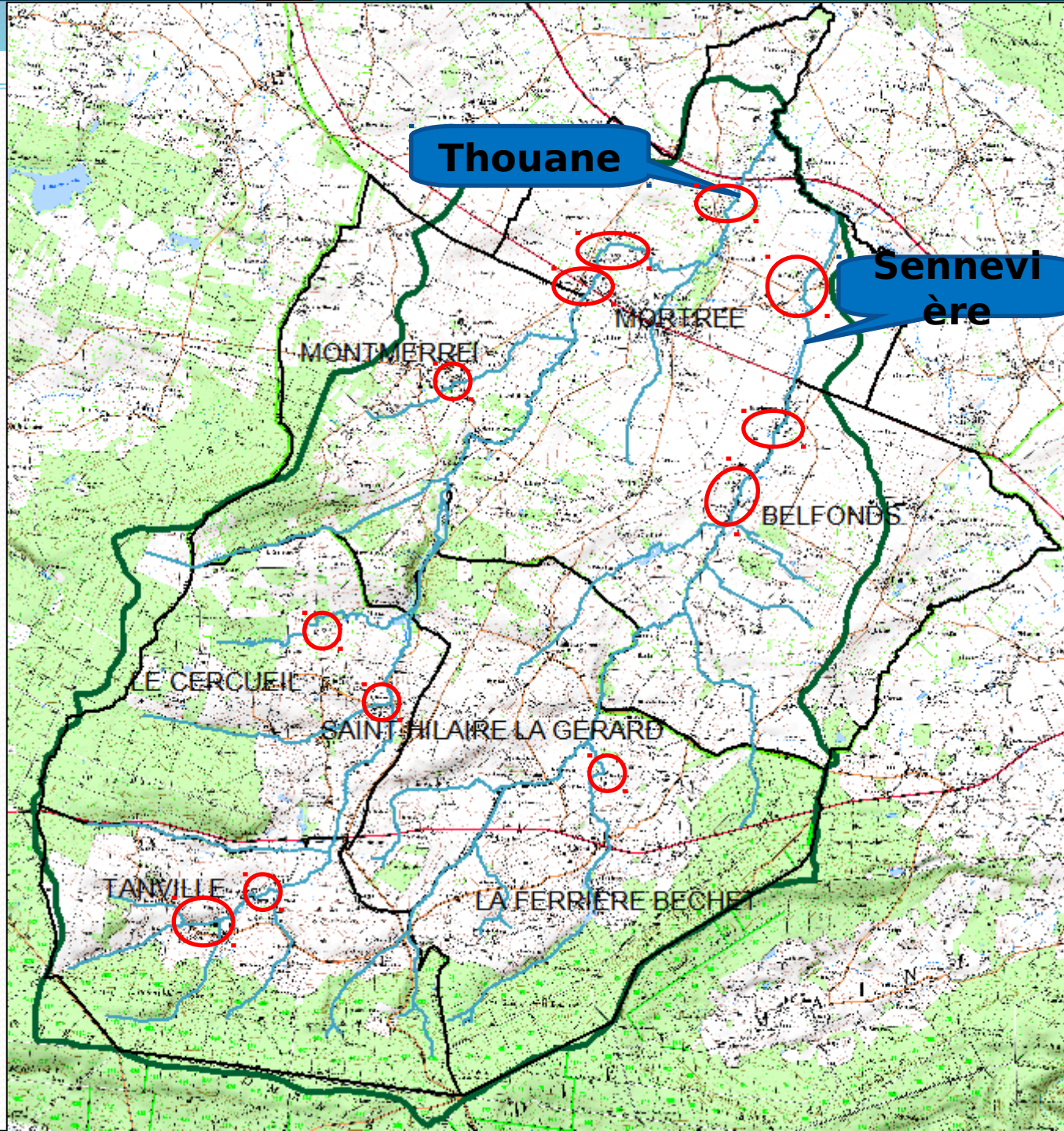
**Thouane :**

- L = 20 km
- S = 50 km<sup>2</sup>
- 9 affluents

**Sennevière :**

- L = 16 km
- S = 40 km<sup>2</sup>
- 8 affluents

**Au total : 80  
km**



# Historique :

Mai 2000 : grave inondation

2004 : Réflexion sur la réalisation d'une étude hydraulique

2007-08 : Réalisation de l'étude

2009 : Validation de l'étude

2010 : Création d'une Entente

2011 : Création du poste de technicien de rivières

2013 : les 1<sup>er</sup> travaux

# Crue de Mai 2000



## Crue de Mai 2000



## Cruce de Mai 2000





## Crue de Mai 2000

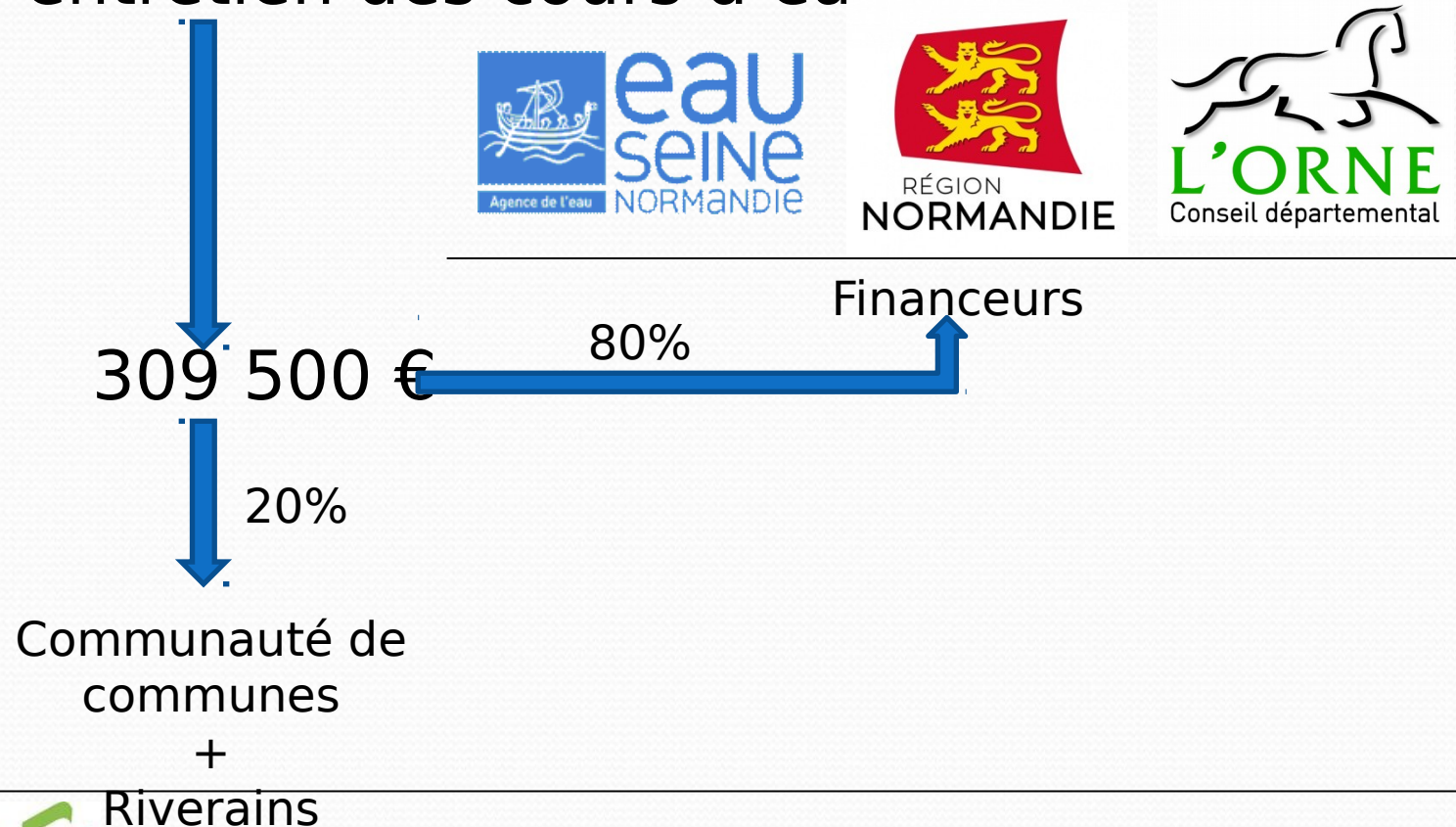


## Erosion de sol



# Historique :

- ❖ Programme pluriannuel de restauration et d'entretien des cours d'eau - 2013 - 2015



# Historique :

- ❖ Programme pluriannuel de restauration et d'entretien des cours d'eau : 2013 - 2015

**AVANT**



Embâcles (Thouane)

**APRES**



Retrait des embâcles

# Historique :

- ❖ Programme pluriannuel de restauration et d'entretien des cours d'eau : 2013 - 2015

**AVANT**



Abreuvoir dégradé, clôtures en travers, formation d'embâcles (*ruisseau des Ponts Besnard*)

**APRES**



Aménagement d'un abreuvoir au fil de l'eau

# Historique :

- ❖ Programme pluriannuel de restauration et d'entretien des cours d'eau : 2013 - 2015

**AVANT**



**APRES**



**Création d'une passerelle engins**

# Historique :

- ❖ Programme de lutte contre les inondations
  - ❖ 2009 : intégré à la réflexion P.A.P.I Orne-Seulles (Programme d'Action de Prévention des Inondations)
  - ❖ 2012 : Labellisation
  - ❖ 2014-2015 : Etude AVP + 8 chantiers sur le domaine public

336 800 € HT

67 %



# Historique :

- ❖ Programme de lutte contre les inondations
  - Ouvrage de la VC n°111 - L'Être Haie à TANVILLE

AVANT





# Historique :

- ❖ Programme de lutte contre les inondations
  - Ouvrage de la VC n°111 – L'Être Haie à TANVILLE

APRES



# Historique :

- ❖ Programme de lutte contre les inondations
  - Ouvrage de la VC n°107 – Guichaumont à BELFONDS

AVANT



# Historique :

- ❖ Programme de lutte contre les inondations
  - Ouvrage de la VC n°107 – Guichaumont à BELFONDS

APRES



# Historique :

- ❖ Programme de lutte contre les inondations
  - Ouvrage de la VC n°107 – Guichaumont à BELFONDS

APRES



# Historique :

## ❖ Programme de lutte contre les inondations



# Historique :

- ❖ Programme de lutte contre les inondations
  - ❖ 2009 : intégré à la réflexion P.A.P.I Orne-Seulles (Programme d'Action de Prévention des Inondations)
  - ❖ 2012 : Labellisation
  - ❖ 2014-2015 : Etude AVP + 8 chantiers sur le domaine public
  - ❖ 2018 : chantier sur 4 sites en domaine privé

406 600 € HT

80%



Liberté • Égalité • Fraternité  
RÉPUBLIQUE FRANÇAISE



RÉGION  
NORMANDIE



L'ORNE  
Conseil départemental

Vue en plan :



Maîtrise d'œuvre relative à la réalisation d'aménagements de lutte contre les inondations

Site de Sennevière

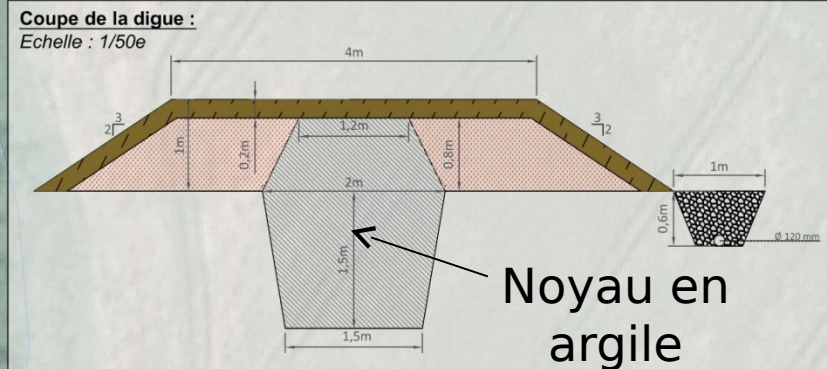
Vue en plan de la digue

LEGENDE

-  Topographie SCE
-  Topographie SOGREAH
-  Digue
-  Modification de la voirie
-  Tranchée drainante
-  Terre végétale
-  Remblai du site
-  Noyau d'argile
-  Modification de la route
-  Regard de drainage et traversée de route

MORTREE

BELFOND  
S





Maîtrise d'œuvre relative à la réalisation d'aménagements de lutte contre les inondations

## Site de Sennevière

### Vue en plan de l'ouvrage

#### LEGENDE

- Topographie SCE
- Topographie SOGREAH
- Zone de décaissement
- Trait de coupe

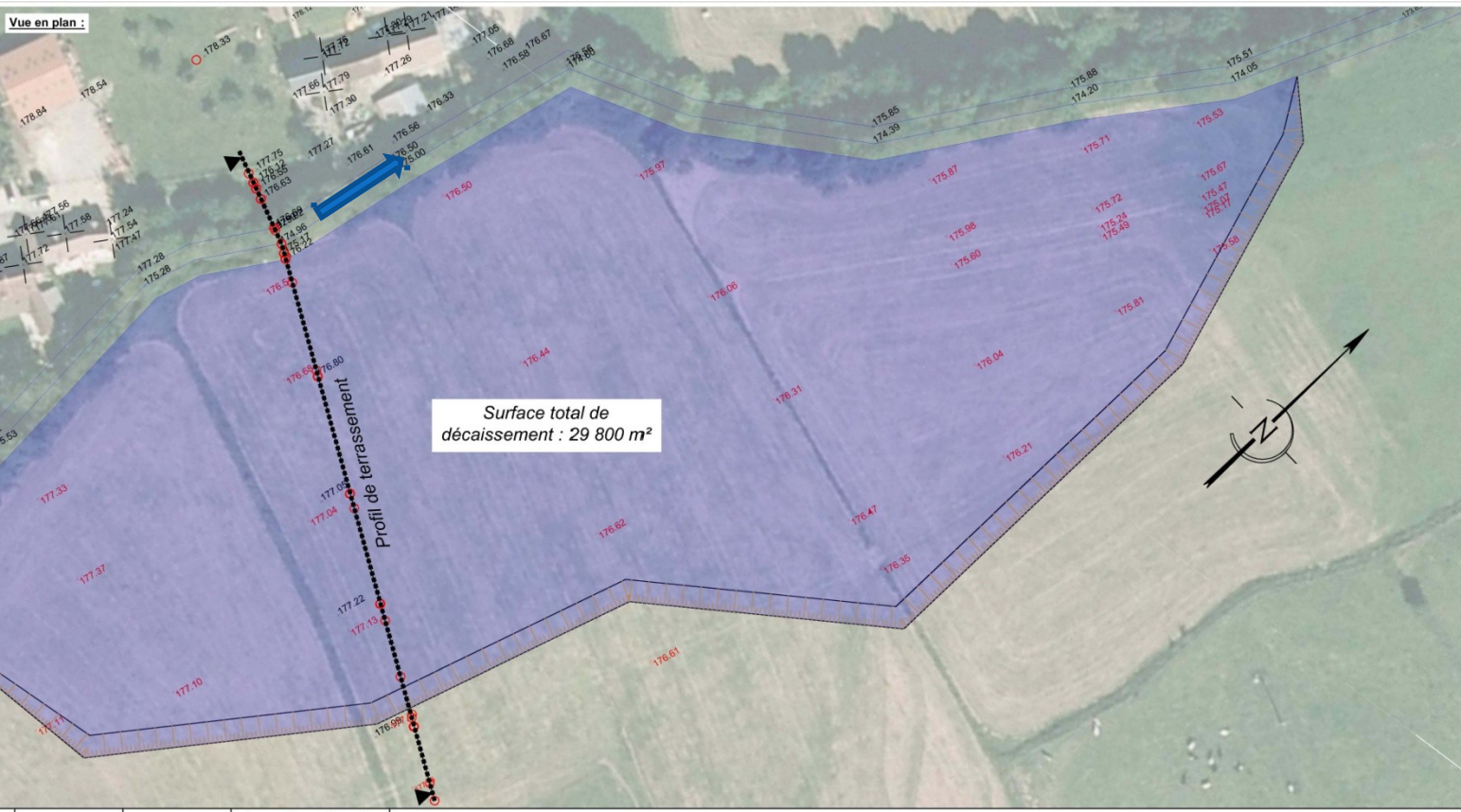


#### Profil du terrassement :

Echelle en X : 1/500  
Echelle en Y : 1/500  
PC : 170.00 m

Altitudes TN	Rivière										Zone de décaissement:									
Distance partielle TN	Rivière										Hauteur moyenne : 0.55m									
	176.51	176.65	176.65	176.65	176.65	176.65	176.65	176.65	176.65	176.65	177.02	177.04	177.04	177.04	177.22	177.22	177.22	177.22	177.22	177.22
	5.51	2.62	7.28	3.37	2.36	2.54	18.22	5.89	20.98	2.65	28.05	3.49	22.88	4.05	13.39	9.79	2.14	17.05	13.54	17.05
Altitudes projet											176.67									
Distances partielles											100.00									
Distances cumulées											3.96									
Hauteur de décaissement											0.15									
											0.40									
											0.45									
											0.06									
											0.04									
											0.01									
											0.06									
											0.01									
											0.06									
											0.04									
											0.38									
											119.12									
											123.08									

#### Vue en plan :



Surface total de décaissement : 29 800 m<sup>2</sup>



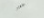



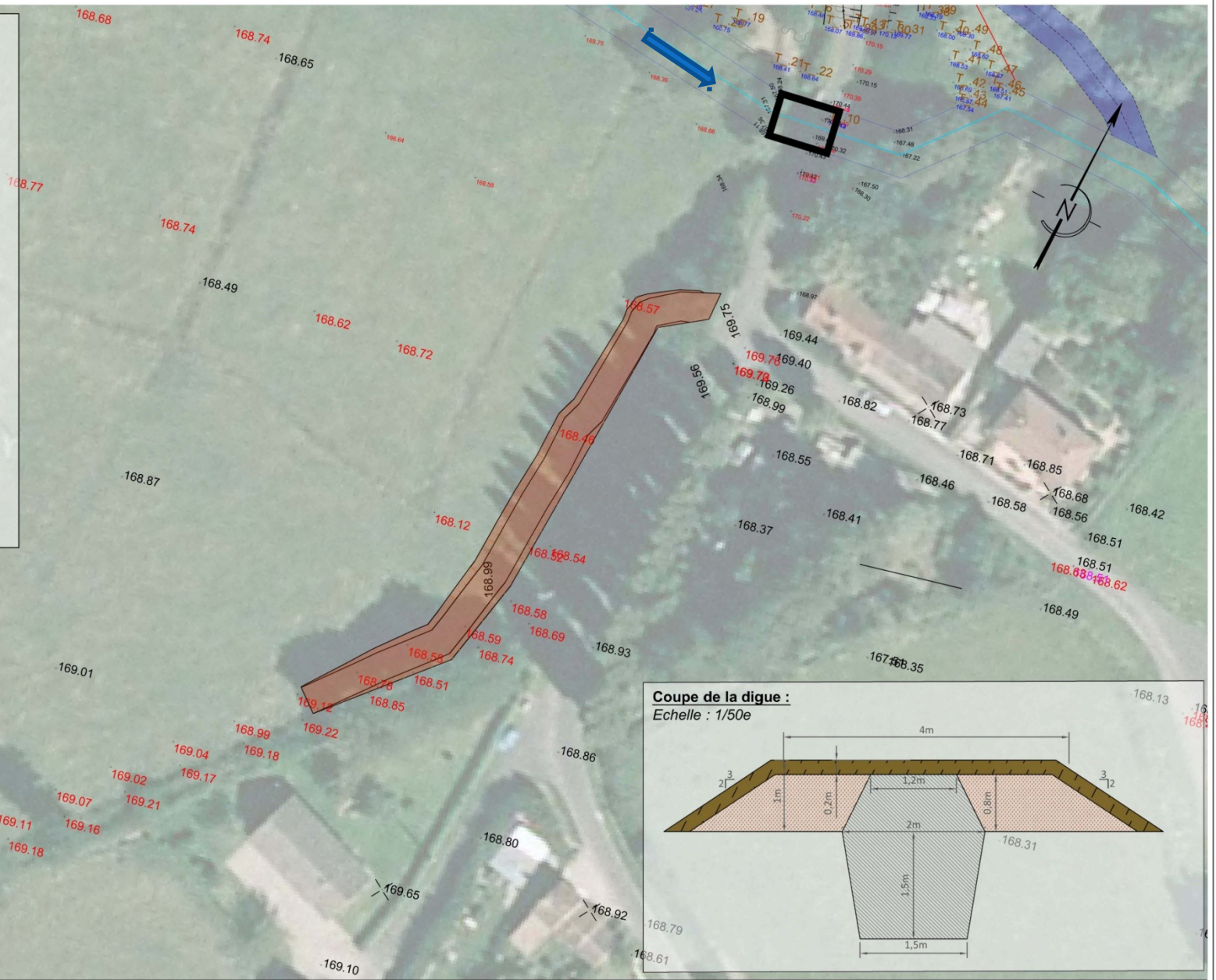
Maîtrise d'œuvre relative à la réalisation d'aménagements de lutte contre les inondations

Site de la Radiguerie

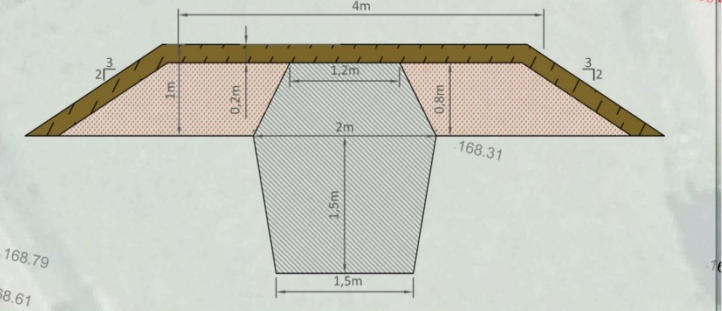
Vue en plan de la digue

LEGENDE

-  Topographie SCE
-  Topographie SOGREAH
-  Digue
-  Tranchée drainante
-  Terre végétale
-  Remblai du site
-  Noyau d'argile
-  Modification de la route



Coupe de la digue :  
Echelle : 1/50e







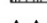






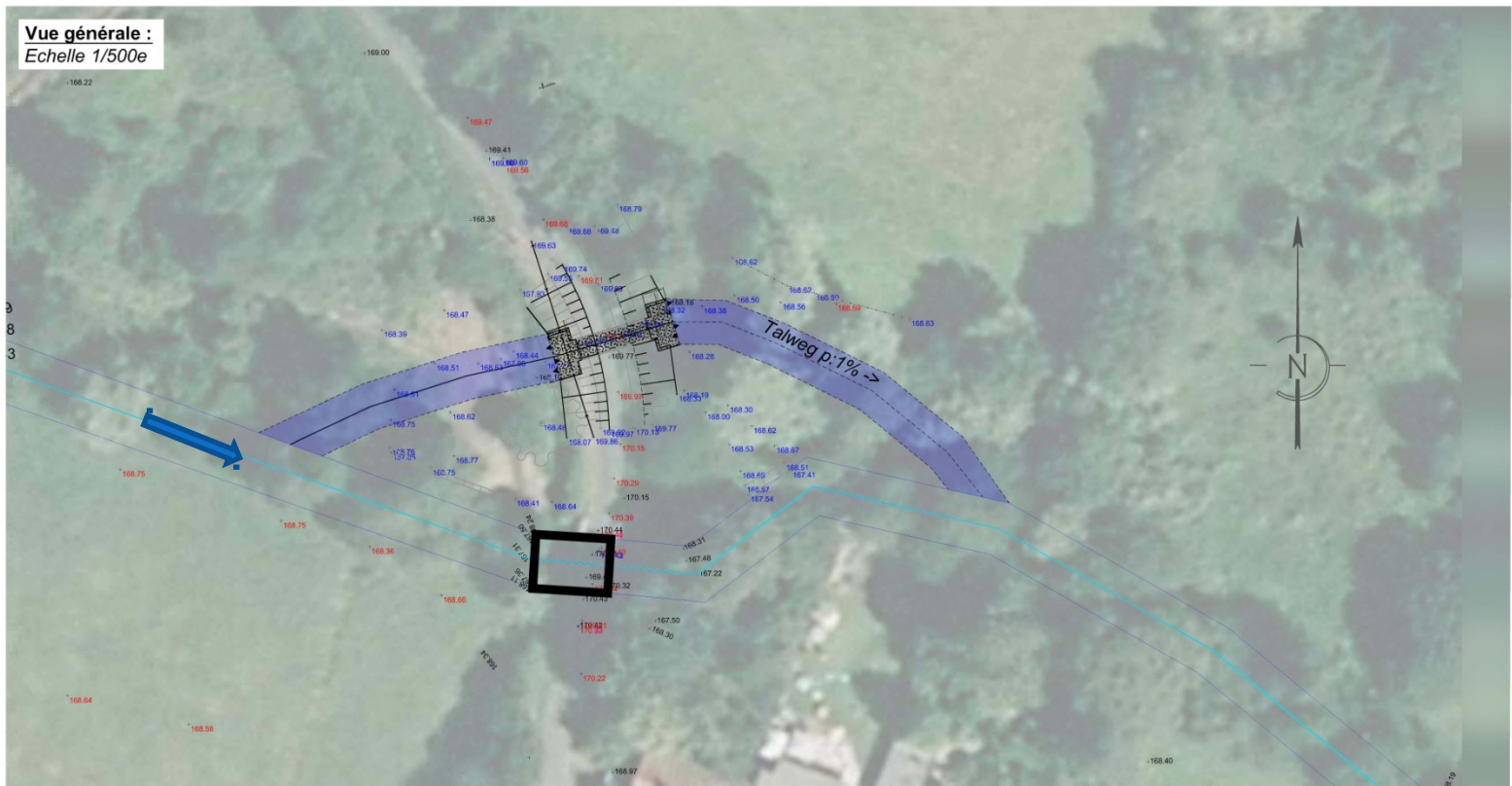
Maîtrise d'œuvre relative à la réalisation  
d'aménagements de lutte contre les  
inondations

## Site de la radiguerie

## Vue en plan de l'ouvrage

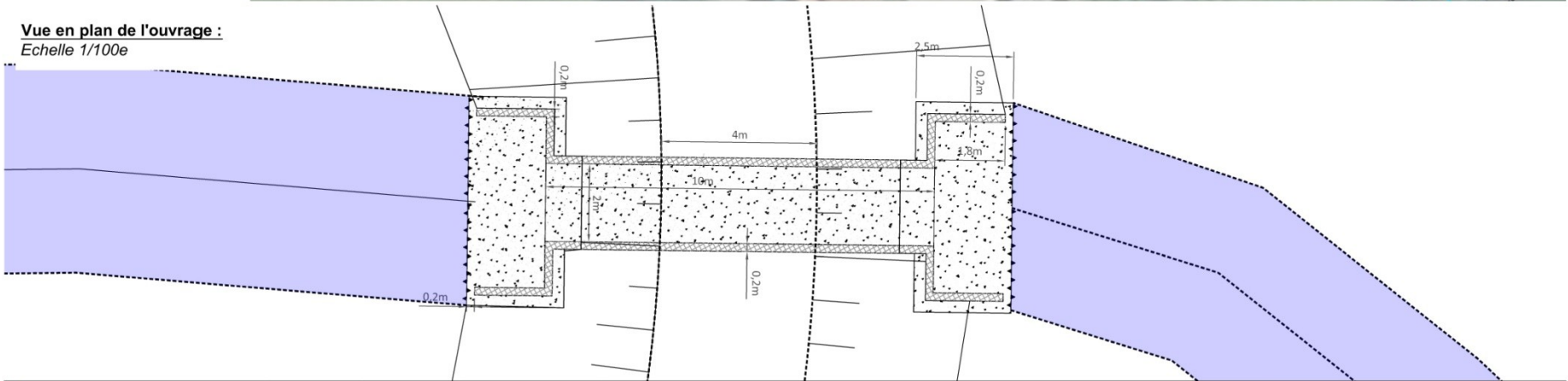
### LEGENDE

-  Topographie SCE
-  Topographie SOGREAH
-  Béton de structure
-  GNT
-  Béton de propreté
-  Palplanche
-  Palplanche
-  Enrochement Ø 65cm
-  granulats Ø20-80mm
-  Dalle béton
-  Zone de décaissement



## Vue en plan de l'ouvrage :

Echelle 1/100e



# Historique :

- ❖ Programme de lutte contre l'érosion et le ruissellement



Création de talus

# Historique :

- ❖ Programme de lutte contre l'érosion et le ruissellement



Création de talus



# Historique :

- ❖ Programme de lutte contre l'érosion et le ruissellement

Minimum 3 tranches de travaux

- ❖ 1<sup>ère</sup> tranche, coût prévisionnel = 132 720 € TTC
- ❖ Financement : 60% Agence de l'



# Conclusion

GEstion des Milieux Aquatiques et la Prévention des  
Inondations  
(GEMAPI)

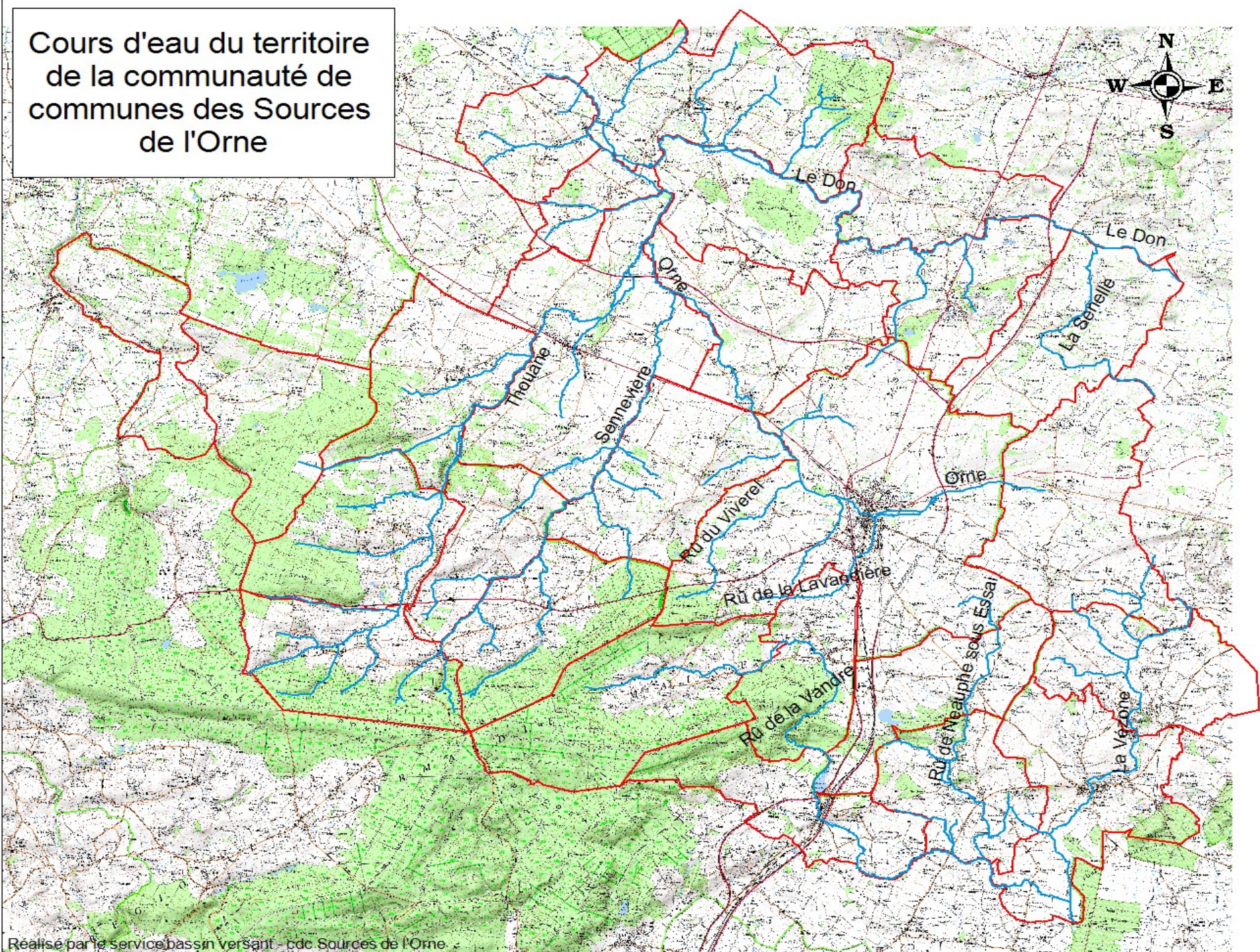
+

Lutte contre l'érosion des sols et le ruissellement

=

Une logique d'intervention globale, cohérente et  
équilibrée à l'échelle des bassins versants, afin  
d'obtenir une amélioration de la fonctionnalité des  
hydro-systèmes et une réduction des risques  
d'inondation.

Cours d'eau du territoire  
de la communauté de  
communes des Sources  
de l'Orne



SOURCES  
DE L'ORNE

ALTITUDE  
150

ONSTREHAM  
→ 152 ms

**Merci de votre attention**