

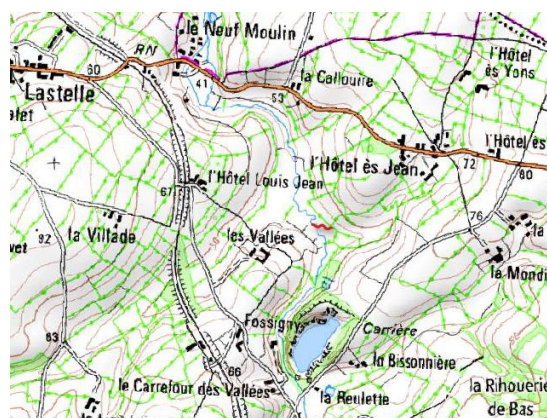
FICHE "RHM"

Opérations de restauration hydromorphologique

Renseignements généraux

Intitulé de l'opération	Remise en fond de vallée du ruisseau de l'Hôtel Es Gens	
Maître d'ouvrage	Communauté de Communes Côte Ouest Centre Manche	
SIRET	200 067 031 00019	
Année de réalisation des travaux	2018	Bassin DOUVE-TAUTE
Cours d'eau	Ruisseau de l'Hôtel Es Gens	
Enjeu/x de l'opération	Code Masse d'eau	
<input checked="" type="radio"/> Environnement / Biologie	Cadre réservé à la CATER CODE FICHE 2019012301_01	
<input type="radio"/> Hydraulique / Sécurité publique		
<input type="radio"/> Ressource en eau / Salubrité publique		

Localisation



Source : IGN SCAN 25

Description des travaux réalisés

Dans le cadre du programme de travaux des bassins versants Sèves & Taute, une opération de renaturation fut réalisée sur le ruisseau de l'Hôtel Es Gens. Celui-ci se trouvait initialement en situation perchée réduisant ainsi sa pente et de ce fait un engorgement important du lit. L'objectif était alors de recréer un lit mineur accompagné d'une recharge en granulats afin de recréer un matelas alluvial et diversifier les écoulements du nouveau tracé. L'opération sera accompagnée de la pose de clôture électrique et d'un hydrotude en 1200 mm pour le franchissement du bétail et des engins.

Commentaire sur l'évolution du site



Vues des travaux réalisés

Avant



T. ORDONNEAU - CC COCM

Après



T. ORDONNEAU - CC COCM

FICHE "RHM"

Opérations de restauration hydromorphologique

Evolution des travaux réalisés :

Année N+

Fournir la photo

Année N+

Fournir la photo

Année N+

Fournir la photo

Année N+

Fournir la photo

Année N+

Fournir la photo

Année N+

Fournir la photo