

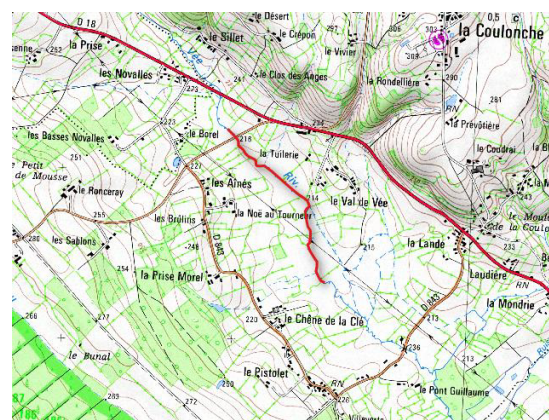
# FICHE "RHM"

## Opérations de restauration hydromorphologique

### Renseignements généraux

<b>Intitulé de l'opération</b>	Recharge en granulats sur la Vée au lieu-dit "Le Val de Vée"		
<b>Maître d'ouvrage</b>	FOPPMA		
<b>SIRET</b>	780 937 926 0035		
<b>Année de réalisation des travaux</b>	2016	Bassin	MAYENNE
<b>Cours d'eau</b>	La Vée		
<b>Enjeu/x de l'opération</b>	Code Masse d'eau	GR0508	
<input checked="" type="radio"/> Environnement / Biologie	Cadre réservé à la CATER CODE FICHE <b>2019013101_01</b>		
<input type="radio"/> Hydraulique / Sécurité publique			
<input type="radio"/> Ressource en eau / Salubrité publique			

### Localisation



Source : IGN SCAN 25

### Description des travaux réalisés

La Vée a fait l'objet en 1982 d'une opération de recalibrage sur une dizaine de kilomètres de son cours principal en amont. En résulte un gabarit qui ne favorise pas la diversification des écoulements et l'abri piscicole : tendance au ralentissement des écoulements par étalement de la lame d'eau et chevelu racinaire déconnecté du lit.

Afin de remédier à cette situation sur une portion de cours d'eau identifiée comme prioritaire au regard de son potentiel de restauration, une opération de recharge massive en granulat a été décidée.

1200 tonnes de matériaux ont été mis en place, majoritairement sous forme de banquettes, dans le lit de la Vée sur un tronçon de 1450 mètre.

Trois types de granulats ont été utilisés : 0-400 (pied de butte), 0-150 et 0-60 avec une majorité de 0-400 pour stabiliser les banquettes.

### Commentaire sur l'évolution du site

Les banquettes sont globalement restées en place, favorisant une dynamisation des écoulements, la diversification des hauteurs d'eau avec création de mouilles et l'érosion des berges.

La fraction fine a été reprise, ce qui permet de recharger les zones de fraye avec davantage de frayères observées à l'hiver 2018/2019 qu'avant travaux (hiver 2015/2016).

On peut regretter une recharge insuffisante à certains endroits car l'effet de certaines banquettes est limité et l'on manque de caches (blocs) et de graviers (apport de 0-60 était trop limité).

### Vues des travaux réalisés

Avant



Après



# FICHE "RHM"

## Opérations de restauration hydromorphologique

Evolution des travaux réalisés :

Année N+



Année N+

Fournir la photo

Année N+

Fournir la photo

Année N+

Fournir la photo

Année N+

Fournir la photo

Année N+

Fournir la photo