

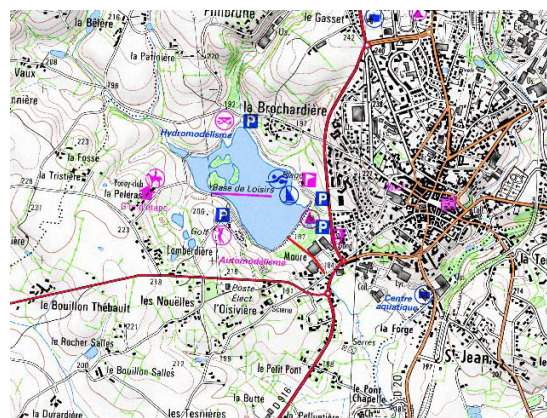
FICHE "RHM"

Opérations de restauration hydromorphologique

Renseignements généraux

Intitulé de l'opération	Recharge en granulats sur le ruisseau de Fimbrune		
Maître d'ouvrage	Parc Naturel Régional Normandie-Maine		
SIRET	256 102 226 00018		
Année de réalisation des travaux	2018	Bassin	MAYENNE
Cours d'eau	Ruisseau de Fimbrune		
Enjeu/x de l'opération	Code Masse d'eau	GR0507	
<input checked="" type="radio"/> Environnement / Biologie	Cadre réservé à la CATER CODE FICHE 2019052702_01		
<input type="radio"/> Hydraulique / Sécurité publique			
<input type="radio"/> Ressource en eau / Salubrité publique			

Localisation



Source : IGN SCAN 25

Description des travaux réalisés

Le lit du ruisseau de Fimbrune a été artificialisé pour des besoins d'aménagement d'une zone industrielle et commerciale. En résulte un tracé très rectiligne (banalisation des écoulements, augmentation de la pente) et une largeur de lit uniforme et excessive (presque 3m contre 2,2 mètres sur une portion non rectifiée). En conséquence, en été un colmatage important (étalement de la lame d'eau d'étiage) est observé, couplé à une élévation de la température (+1,5 °C observé sur site). Cela participe à l'eutrophisation régulièrement observé (développement excessif de la végétation aquatique avec risque d'asphyxie du milieu). Les travaux visaient à restaurer un gabarit naturel par réduction de la largeur du lit afin d'accélérer les vitesses d'écoulement et ainsi réduire le phénomène d'envasement observé. Par ailleurs, cela participe à la réduction du « miroir d'eau » soit la surface exposée à l'ensoleillement en été et donc au réchauffement. L'opération a consisté à recharger le cours d'eau en granulats grossiers (200 t de pierres, graviers, blocs), de façon à réduire la section d'écoulement en basses eaux. Ces matériaux ont l'avantage de contribuer à améliorer l'habitat aquatique car ils peuvent servir de caches, de zones de nourrissage voire de support pour la reproduction.

Commentaire sur l'évolution du site



Vues des travaux réalisés

Avant



Après



FICHE "RHM"

Opérations de restauration hydromorphologique

Evolution des travaux réalisés :

Année N+

Fournir la photo

Année N+

Fournir la photo

Année N+

Fournir la photo

Année N+

Fournir la photo

Année N+

Fournir la photo

Année N+

Fournir la photo